



ITALIA
EXPO MILANO 2015

ASPETTANDO EXPO 2015: IL PALINSESTO EVENTI DI PADIGLIONE ITALIA

ANTEPRIMA DI UN'AGENDA IN COSTRUZIONE

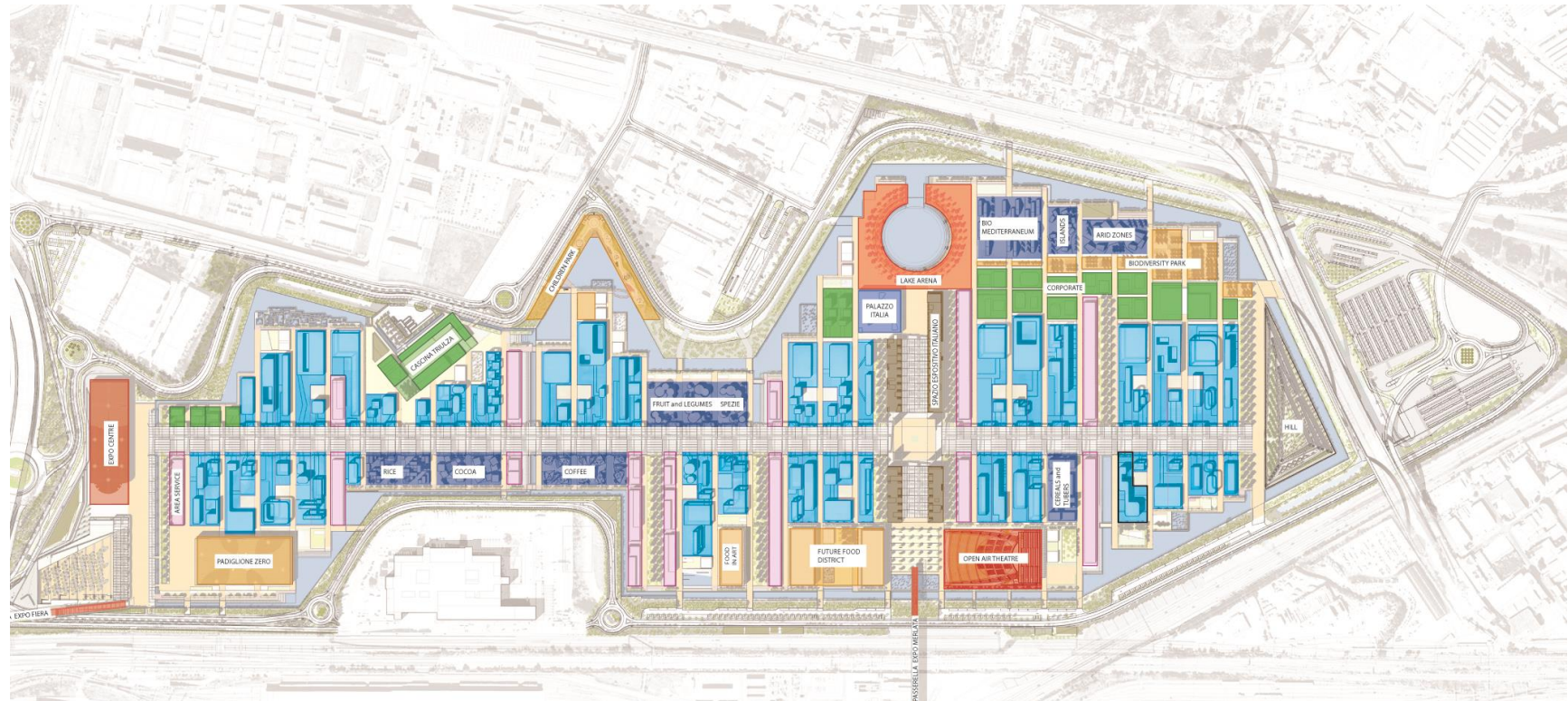
Paolo Verri









Direttore contenuti espositivi e palinsesto eventi

15 aprile 2014



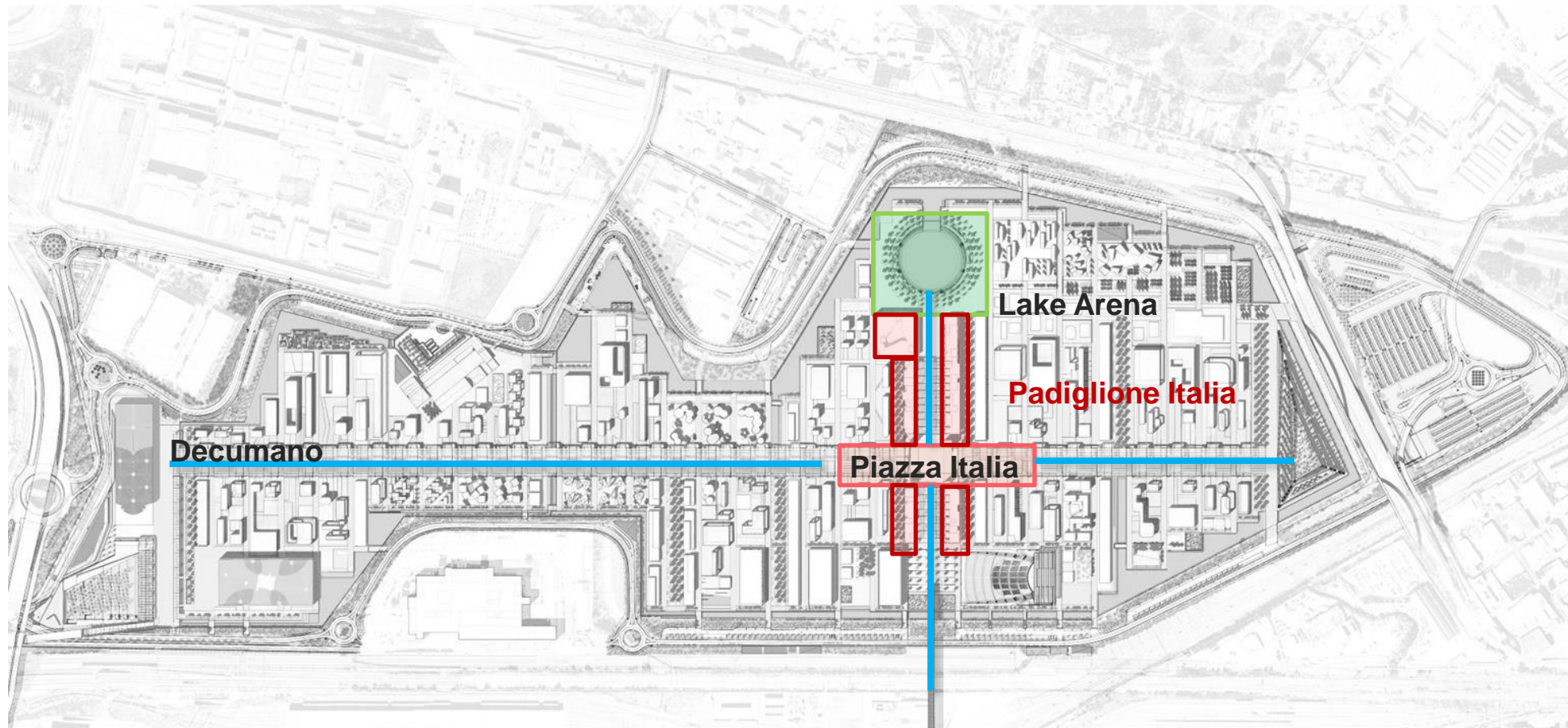
Il Sito Espositivo



- | | | | |
|--|--|--|--|
|  AREE TEMATICHE |  PARTECIPANTI UFFICIALI |  AREE DI SERVIZIO |  PARTECIPANTI NON UFFICIALI |
|  AREE EVENTI |  CLUSTER |  PALAZZO ITALIA |  CARDO |

Padiglione Italia: Palazzo Italia e Cardo

- Il cuore del Sito Espositivo



*L'intersezione tra il Decumano e il Cardo crea Piazza Italia:
uno spazio unico di visibilità e di incontro*

Padiglione Italia: Palazzo Italia e Cardo

- Il luogo dove l'Italia incontra il mondo



Palazzo Italia:

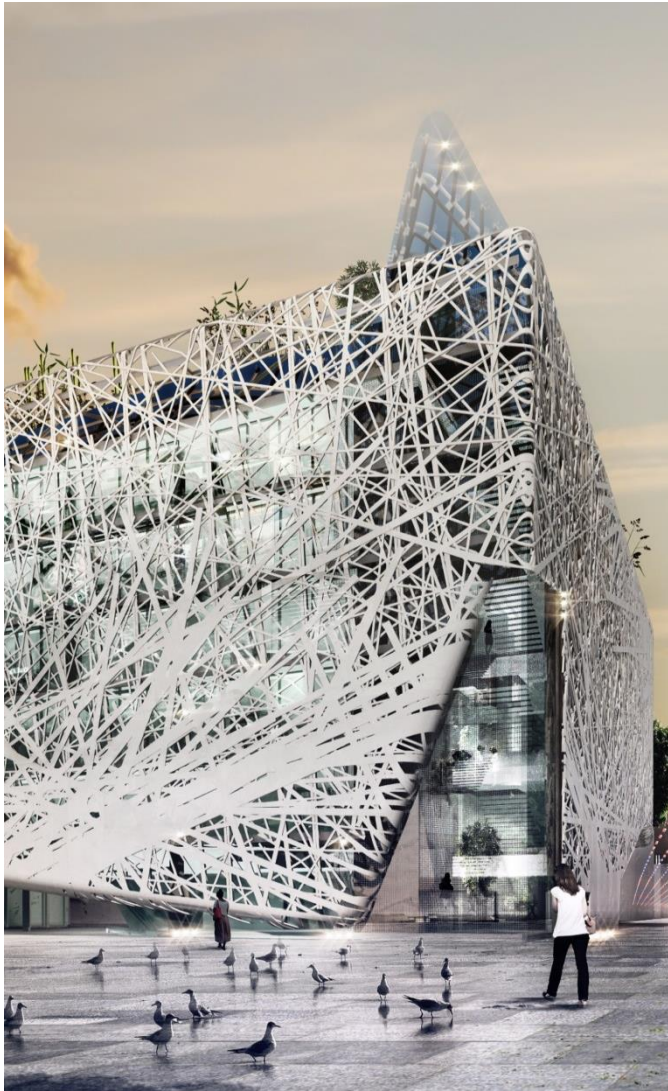
- Spazi espositivi: 2.500 mq
- Spazi per eventi: 1.920 mq
- Spazi di rappresentanza: 2.350 mq
- Spazi per la ristorazione: 1.050 mq

Cardo:

- Spazi espositivi: 4.350 mq
- Spazi eventi: 820 mq
- Spazi di rappresentanza: 920 mq
- Spazi per la ristorazione: 1.100 mq



- **Offrire** al mondo una visione forte della **qualità italiana per la salute e lo stile di vita.**
- **Integrare l'Italia-museo con l'Italia-laboratorio**, utilizzando lo straordinario patrimonio di cultura e di imprese presenti nei territori;
- Potenziare gli strumenti al servizio dell'**internazionalizzazione** dei prodotti agroalimentari regionali, esaltandone le caratteristiche di unicità, valorizzando e tutelando i marchi e le qualità italiane;
- **Collegare** sempre meglio **le proprie start-up ai circuiti internazionali** di scienza, ricerca e tecnologia;
- **Rafforzare la vocazione turistica** italiana, non solo con riferimento alle punte di eccellenza, ma avendo come obiettivo la valorizzazione dell'intero sistema Paese;



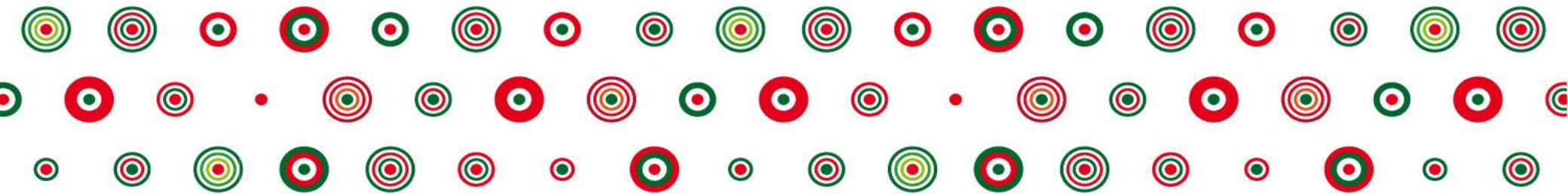
Il Padiglione Italia è:

- la “porta d’ingresso” del Paese, una straordinaria vetrina e laboratorio di relazioni internazionali, il biglietto da visita del Sistema Italia nel mondo;
- una finestra sulla storia del nostro Paese, capace di coniugare tradizione e innovazione, passato e futuro;
- un luogo icona in grado di rappresentare il meglio delle eccellenze italiane legate al tema dell’Expo;
- un brand formidabile che potrà aiutare il nostro Made in Italy a penetrare in nuovi mercati e a trovare ulteriori opportunità di crescita;
- soprattutto sarà il Padiglione più atteso e visitato dal pubblico.

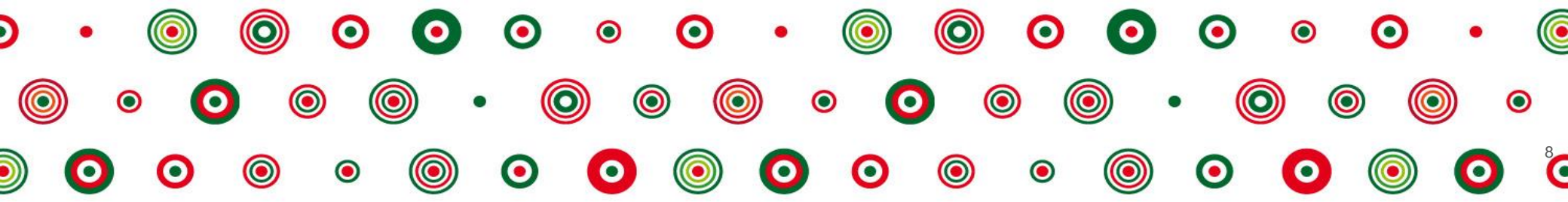
Il tema individuato dal Padiglione Italia per declinare le tematiche generali dell'Expo2015 è il **VIVAIO**.

- La **metafora del vivaio** consente di mettere in luce numerosi aspetti della **cultura e della società italiana** in questa fase di cambiamento:
- un **vivaio di idee giovani, proposte e soluzioni** innovative e di buone pratiche per tutto il Paese e che il Paese offre alla comunità internazionale;
- uno spazio protetto, che **aiuta i progetti e i talenti a germogliare**;
- uno spazio di **crescita, sviluppo, formazione**;
- un laboratorio permanente e aperto a tutti;
- uno spazio di **visibilità per le energie fresche e giovani che operano nel nostro paese**, che intende coinvolgere le università italiane, le sedi della ricerca e il mondo delle start up.



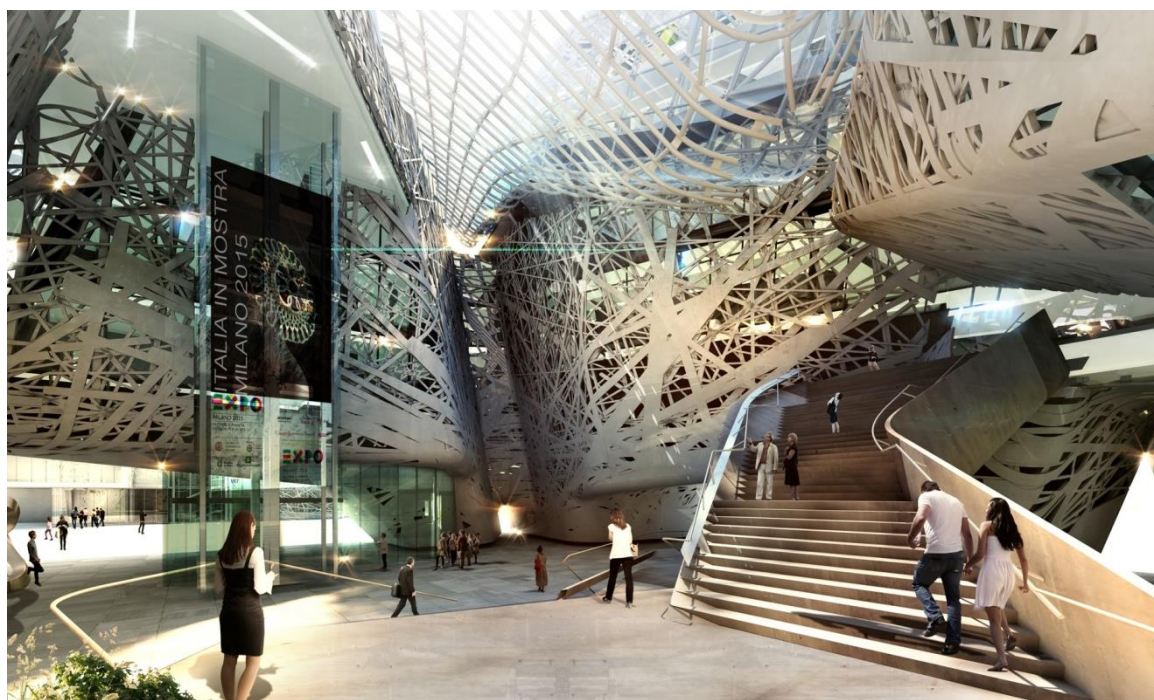


Il progetto architettonico

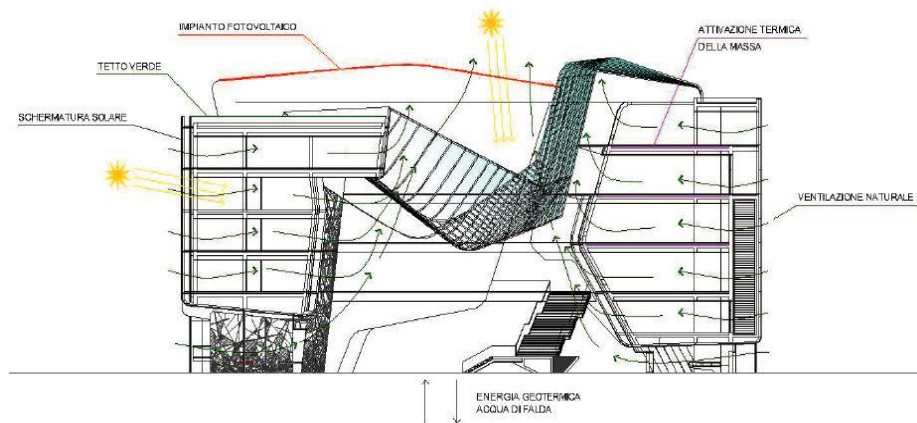


Il concept architettonico

Il progetto dell'architettura del Padiglione Italia si costruisce come una comunità intorno alla sua piazza: sarà il luogo in cui l'architettura-paesaggio-natura (natura, radici e foresta) e l'architettura-paesaggio-urbanità (vuoto-borgo-piazza) si incontrano e si fondono per dare vita al Paesaggio-Italia.

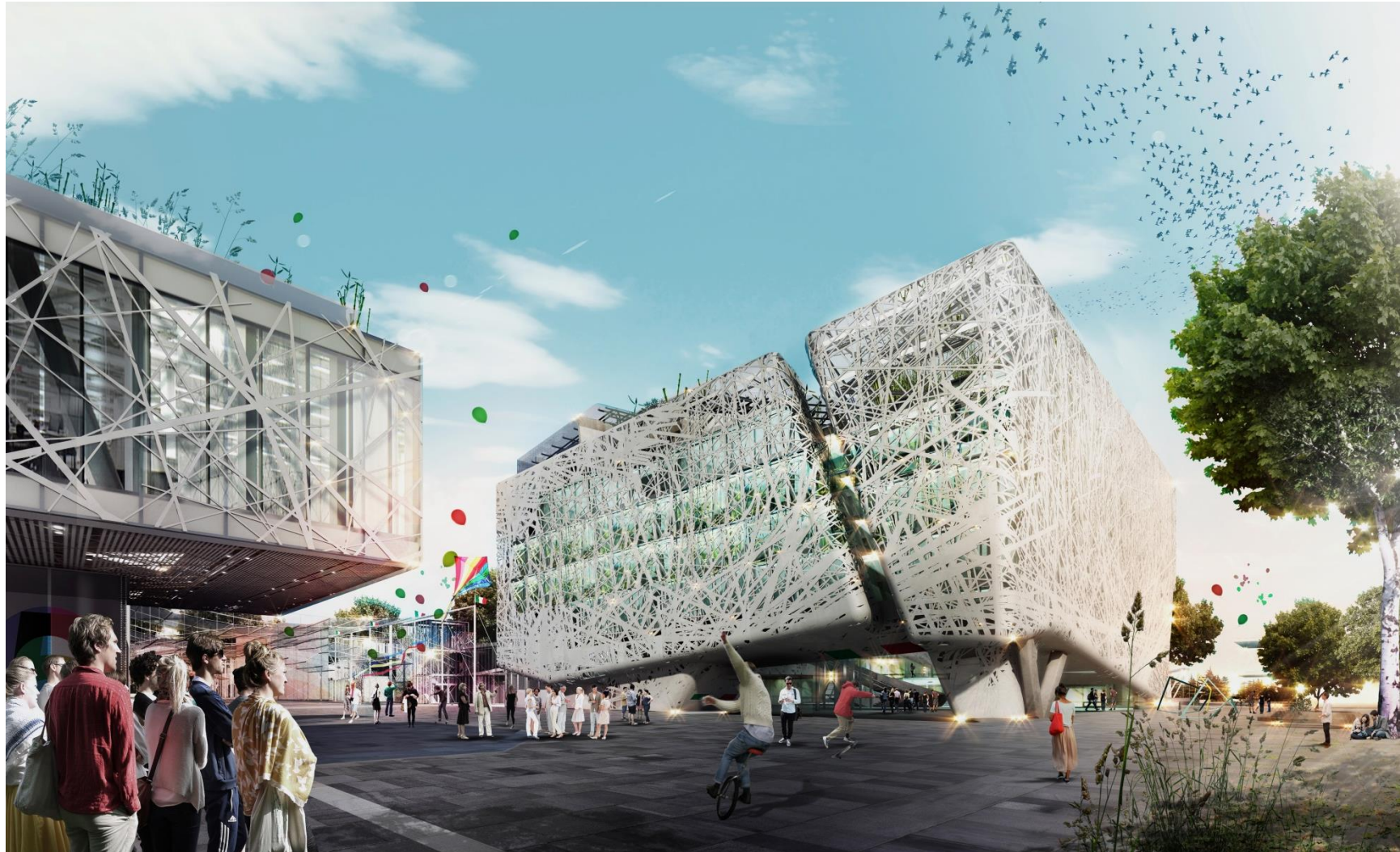


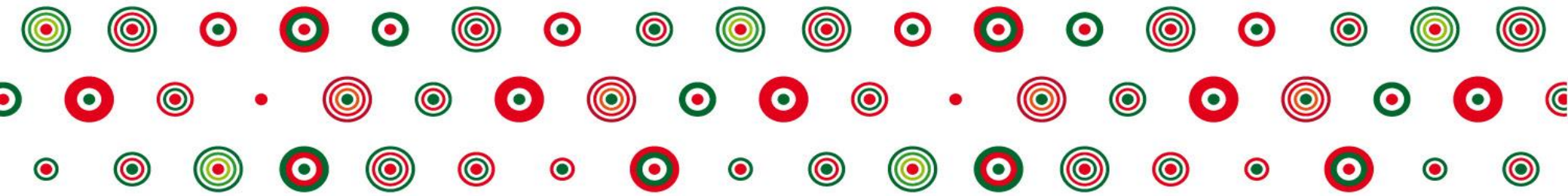
La sostenibilità ambientale



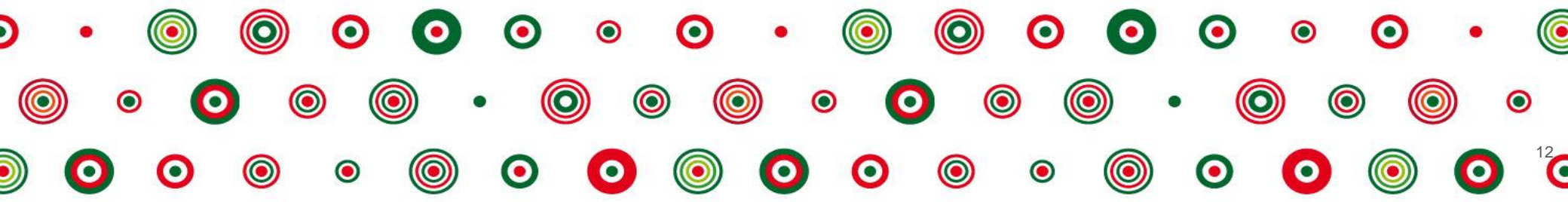
Palazzo Italia è un organismo architettonico che garantisce il massimo equilibrio tra produzione e consumo di energia attraverso l'uso di tecnologie all'avanguardia.

Padiglione Italia

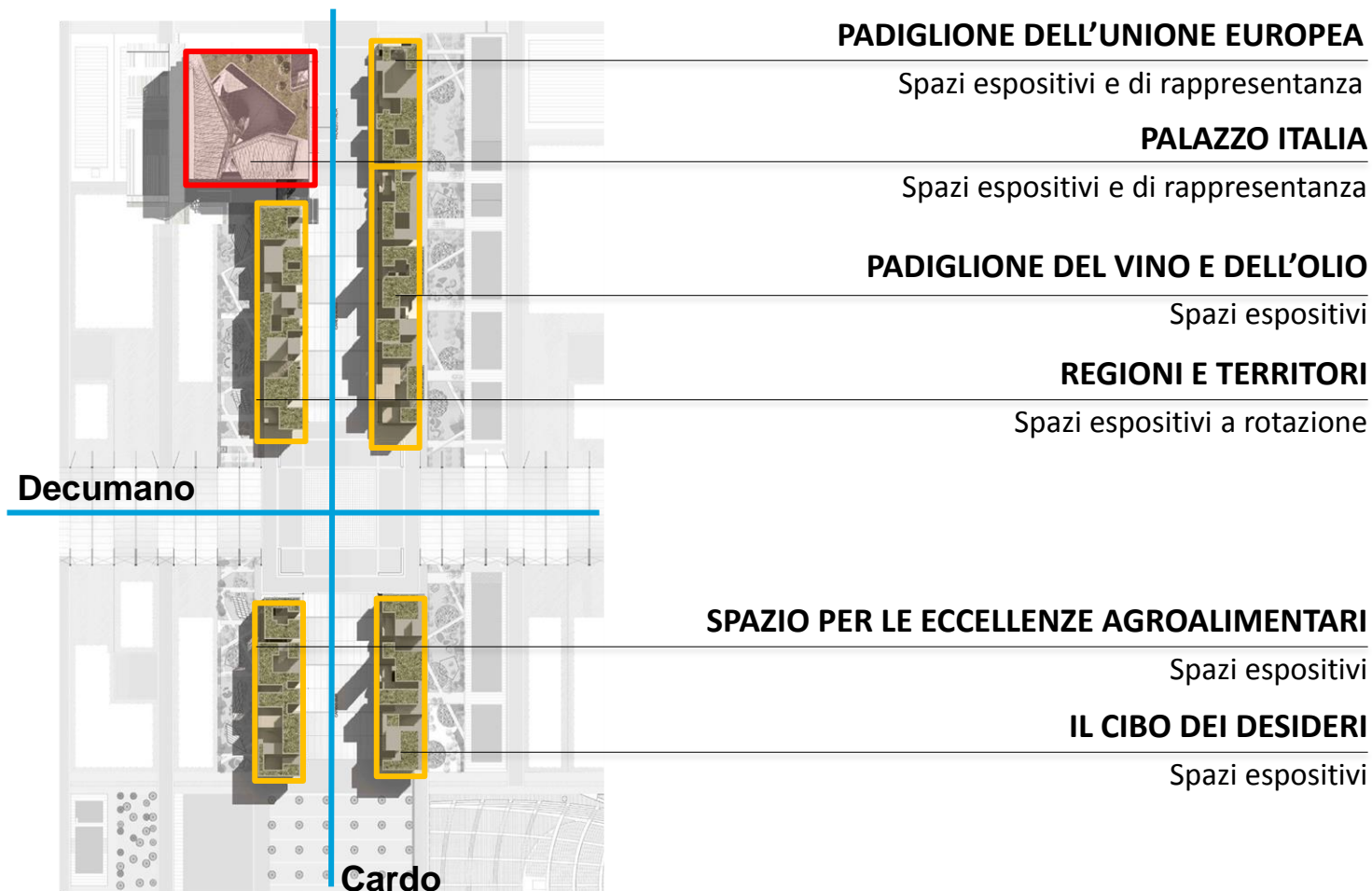


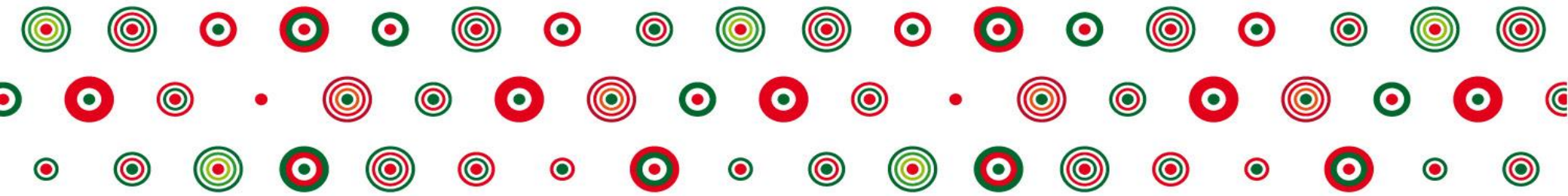


Distribuzione espositiva e attività prevista

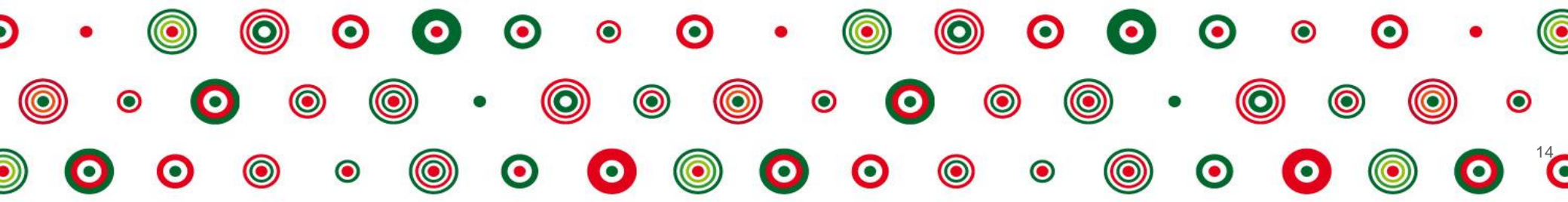


Gli spazi del Padiglione Italia





Le attività previste



Gli spazi a disposizione per gli eventi



- Palazzo Italia, Piazza coperta
- Palazzo Italia, Auditorium, 250 posti
- Palazzo Italia, Spazio Start e Innovazione
- Cardo Nord Est, Spazio Incontri e Spettacoli, 150 posti
- Cardo Nord Ovest, Spazio Scuola
- Cardo, Piazza Italia

Inoltre

- Open Air Theater
- Lake Arena
- Expo Center, Auditorium
- Expo Center, Piazza scoperta

Padiglione Italia, oltre all'offerta espositiva permanente, sarà quindi un grande contenitore per incontri ed eventi per i 184 giorni dell'Esposizione

Si stima un palinsesto di circa 2000 eventi nei 6 mesi di manifestazione, con un coinvolgimento atteso di almeno 2 milioni di visitatori.

- Esempi di attività giornaliere:
 - Attività proprie del Padiglione
 - Attività con Ospiti internazionali / Stati ospiti
 - Attività con Ospiti nazionali / Ministeri e altre Istituzioni
 - Attività con Ospiti dalle Regioni ospiti
 - Attività con Ospiti dalle città ospiti
 - Attività con Aziende (sponsor e non sponsor)
 - Dirette tv
 - Dirette radio
 - Dirette internet
 - Attività per le scuole
 - Show case serali (musica, danza, teatro)
 - Cene tematiche divise per Regioni / Città (città capoluogo + cene regionali + cene di prodotto)



Cosa abbiamo già concordato finora?

6 grandi convegni scientifici internazionali

24 eventi a cura di CNR

24 eventi a cura delle Università Italiane

24 settimane di attività con i conservatori

24 settimane di attività sul tema start up con Italia Camp

24 settimane di attività con il MIUR per le scuole

3 film originali per Padiglione Italia

50 composizioni originali per Padiglione Italia (50 concerti originali)

6 conferenze internazionali sull'Italia e la imprenditorialità contemporanea

6 conferenze internazionali sull'Italia e il suo ruolo nella cultura

6 spettacoli dal vivo originali prodotti da Padiglione Italia

24 live event di show cooking

Tutte le anteprime degli eventi previsti

dalla programmazione culturale della Città di Milano

Due spettacoli al giorno legati all'albero della vita della durata di 20 minuti cad.



LA PROGETTAZIONE DI EVENTI SCIENTIFICI IN PADIGLIONE ITALIA LEGATI AI TEMI EXPO 2015

- Identificazione di tematiche di grande interesse e impatto nella loro proiezione futura nell'area nutrizionale e della salute
- Emergenza di nuove teorie, scoperte, e acquisizioni che stanno aprendo scenari nuovi o inaspettati o che stanno rivoluzionando concezioni pre-esistenti, magari capovolgendo il comune sentire per le quali c'è un dibattito in corso
- letteratura scientifica recente, di documenti scientifici di varia natura e di informazioni derivate da convegni nazionali ed internazionali o da colloqui con opinion leaders qualificati appartenenti a diverse discipline
- Le tematiche top sono state scelte attraverso una griglia di valutazione strutturata con un occhio di riguardo alla valorizzazione di competenze scientifiche italiane

Un esempio di costruzione collettiva del palinsesto

I conservatori in Italia



ATTIVITA' MENSILE DEDICATA AL PUBBLICO GENERALISTA

Il programma generale nei sei mesi propone al momento una ripartizione secondo una combinazione di un tema materiale con uno immateriale seguendo le linee guida del Padiglione:

Maggio	<i>mese del pane e della letteratura</i>
Giugno	<i>mese della pasta e del design</i>
Luglio	<i>mese del frutta e delle arti</i>
Agosto	<i>mese dell'acqua e dello sport</i>
Settembre	<i>mese del vino e della musica</i>
Ottobre	<i>mese dell'olio e della moda</i>

ATTIVITA' MENSILE DEDICATA AL MONDO DELLE IMPRESE E DELLE ISTITUZIONI, IN COLLABORAZIONE CON I MINISTERI E LE ASSOCIAZIONI DI CATEGORIA

Nel semestre si prevedono inoltre una serie di attività rivolte ad istituzioni e imprese, nelle seguenti tematiche:

Maggio	<i>sicurezza alimentare</i>
Giugno	<i>riqualificazione urbana e rurale</i>
Luglio	<i>sostenibilità e biodiversità</i>
Agosto	<i>cooperazione</i>
Settembre	<i>conservazione e creatività</i>
Ottobre	<i>innovazioni tecnologiche</i>



ITALIA
EXPO MILANO 2015

www.padiglioneitaliaexpo2015.com



**CAMERA DI
COMMERCIO
MILANO**

Milano



Comune
di Milano



**Provincia
di Milano**



Regione Lombardia

