



ASSOLOMBARDA

CENTRO STUDI



AGENDA NORD MILANO 2030

Un patto tra imprese e istituzioni per il rilancio del territorio

Franco Sacchi, Direttore Centro Studi PIM

Sesto San Giovanni, 11 marzo 2019

UN TERRITORIO IN CERCA DI FUTURO

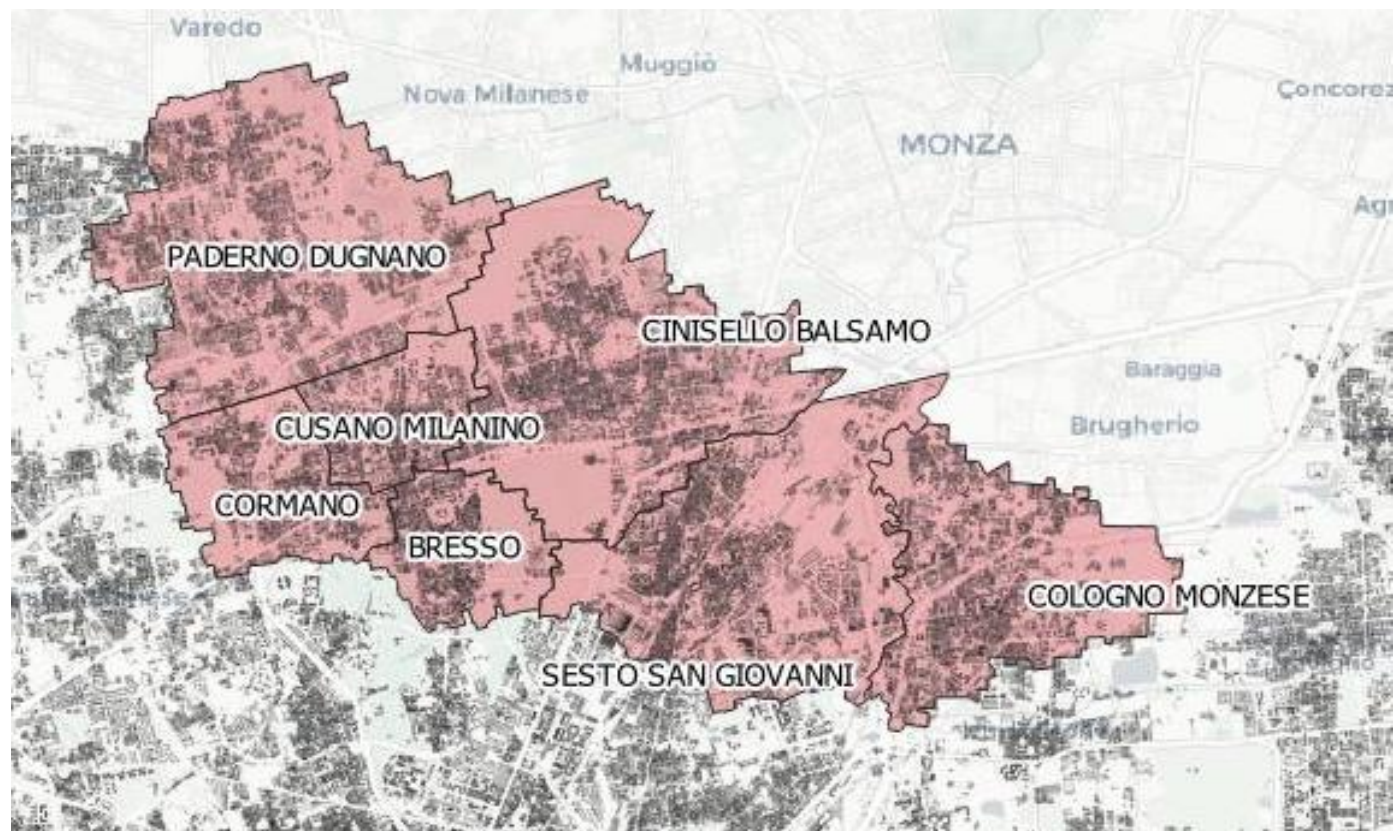
- 1. Economia e società in trasformazione**
- 2. Condizioni territoriali abilitanti**
- 3. Segnali di innovazione**
- 4. Network in azione**
- 5. Capability locali**

1. ECONOMIA E SOCIETA' IN TRASFORMAZIONE

UN SISTEMA SOCIO-ECONOMICO RILEVANTE E COMPOSITO, CON CAPACITÀ DI SVILUPPO DIFFERENZIATA

- Relativa **tenuta demografica**
- Pronunciata difficoltà a mantenere i **livelli occupazionali** negli anni più acuti della crisi
- Calo relativamente contenuto dell'**occupazione manifatturiera**
- Andamento migliore per alcuni segmenti dei **servizi** (in particolare per i Servizi alle imprese, Attività professionali, scientifiche e tecniche, Alloggio e ristorazione, Sanità e assistenza sociale, Attività finanziarie e assicurative)
- Nuove filiere produttive: **Life science**

TERRITORIO



7 COMUNI
57,9 Km² (3,7 % di CMM)



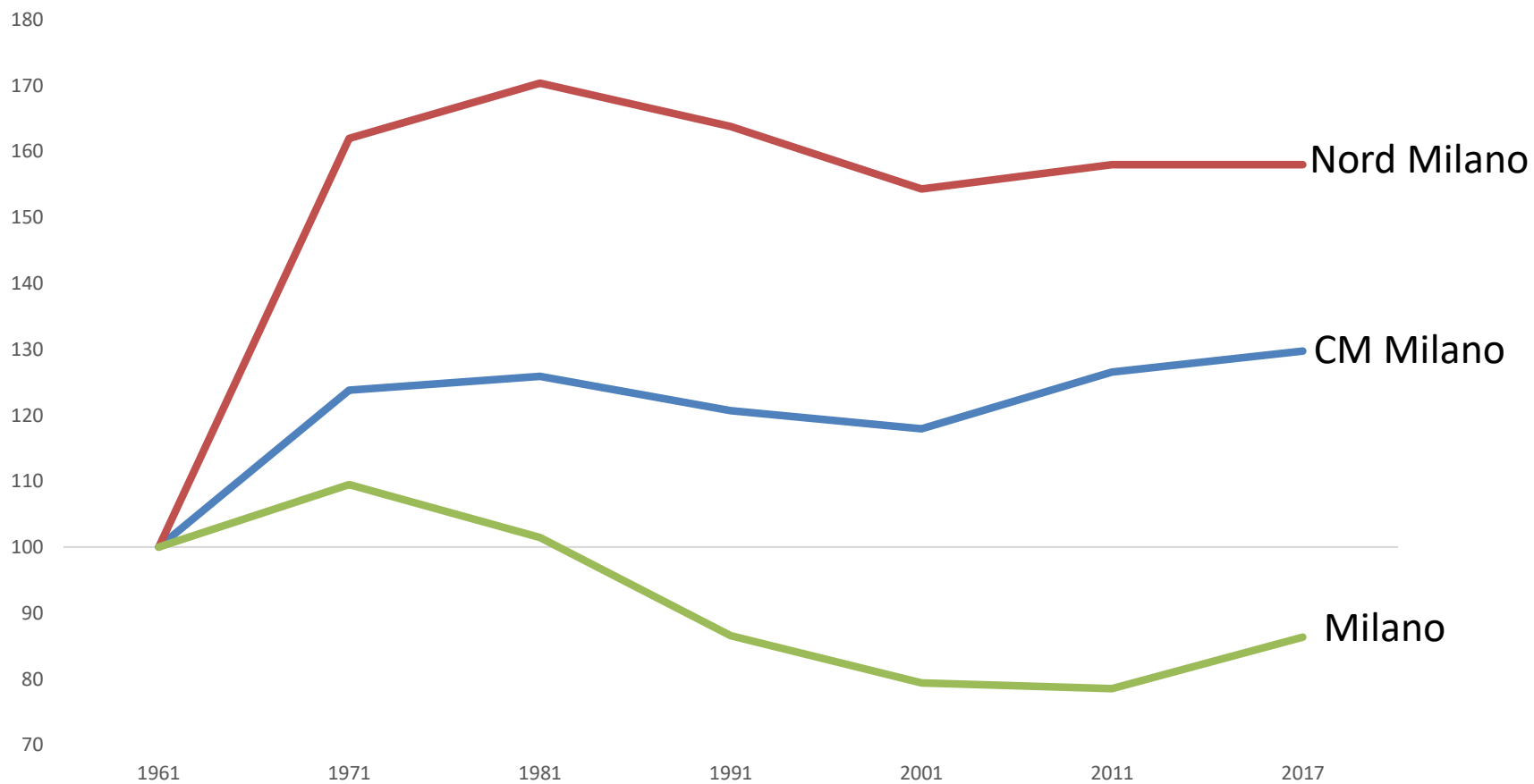
316.949 RESIDENTI [2017]
(9,8 % di CMM)



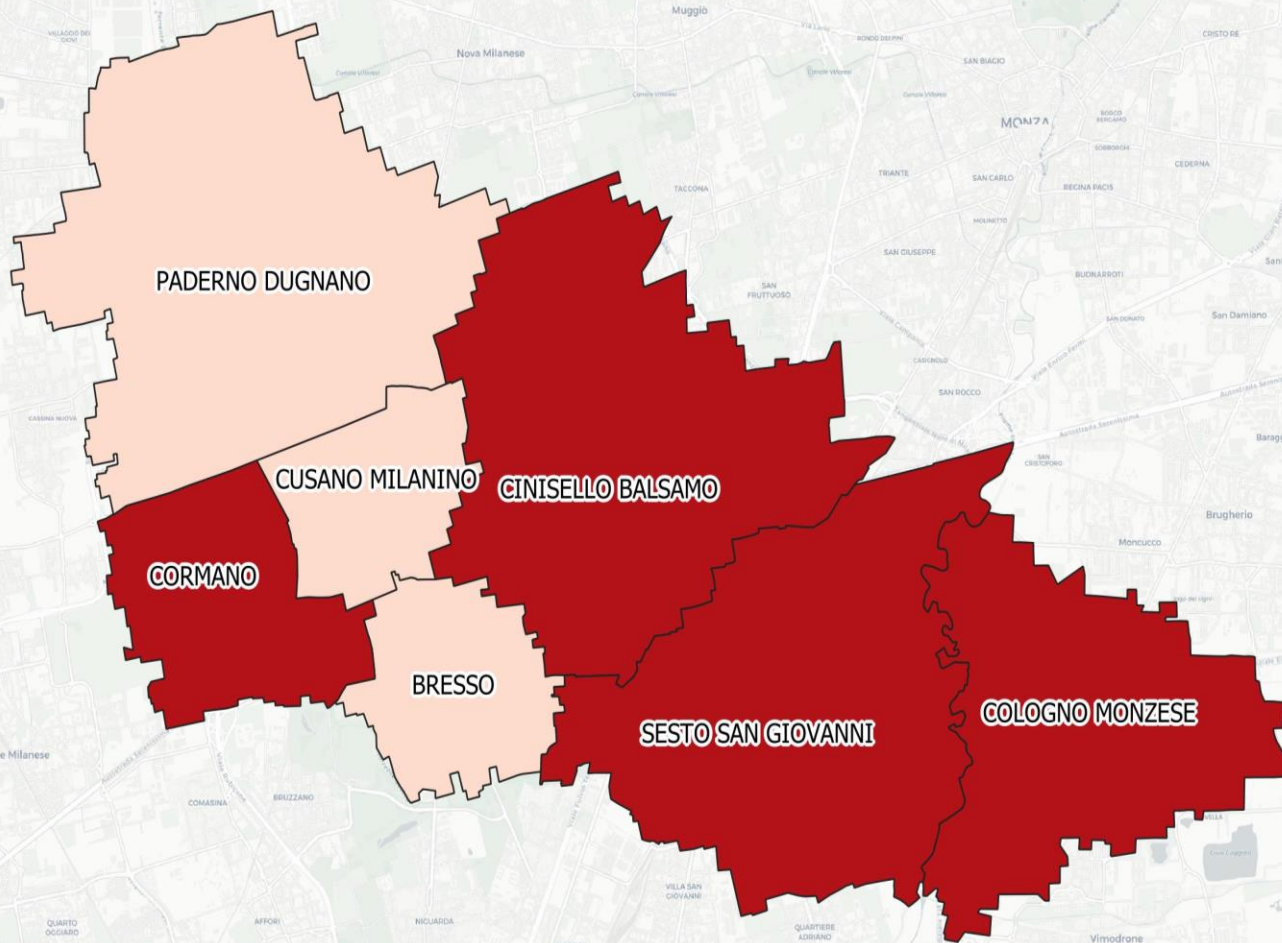
94.878 ADDETTI AL SETTORE PRIVATO [2016]
(6,4 % di CMM)

DEMOGRAFIA

Andamento popolazione residente 1961 – 2017 (1961 = 100)



DEMOGRAFIA



Variatione popolazione 2008-2016

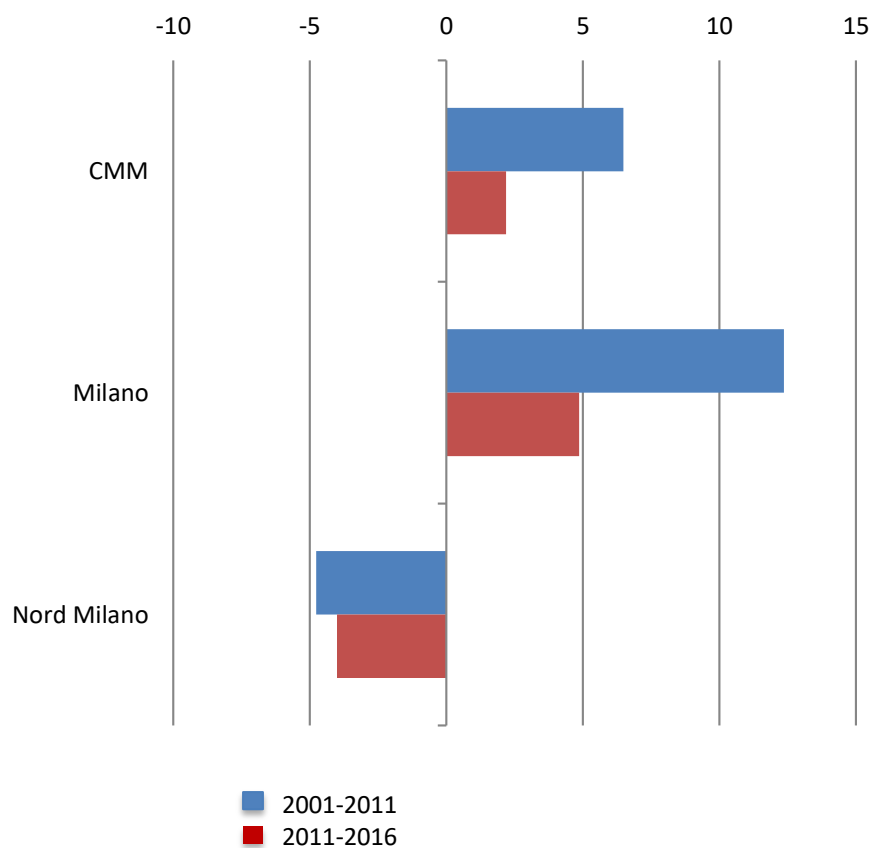
Media Nord Milano: +0,8%

inferiore alla media

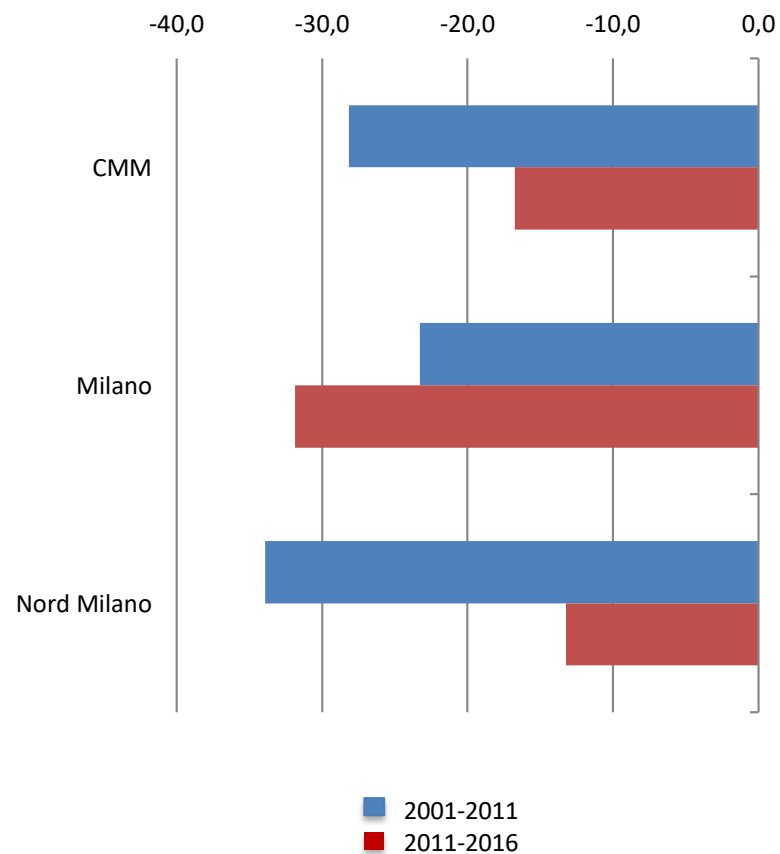
superiore alla media

OCCUPAZIONE

Variatione addetti al settore privato 2001 - 2011 - 2016

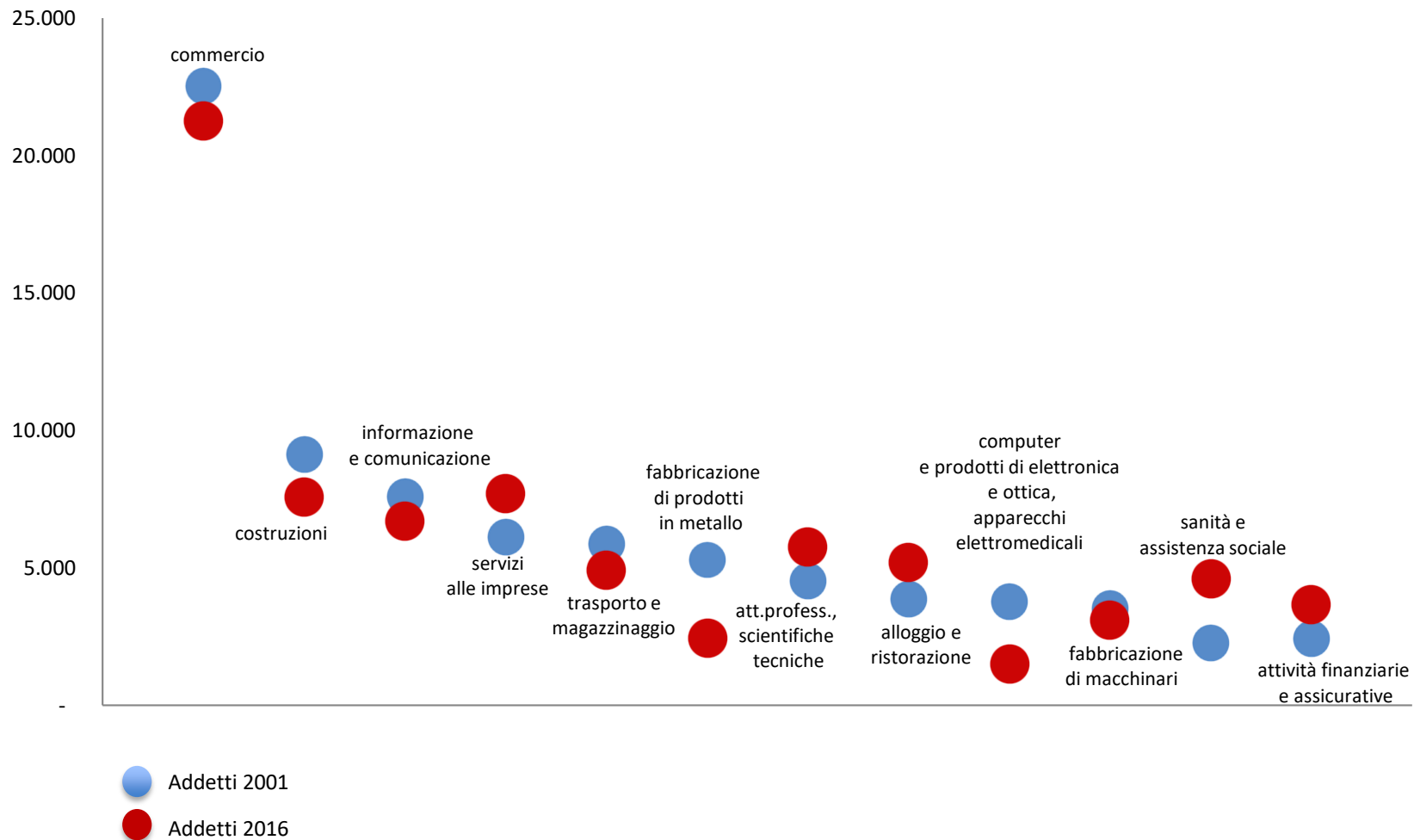


Variatione addetti al settore privato manifatturiero 2001 - 2011 - 2016



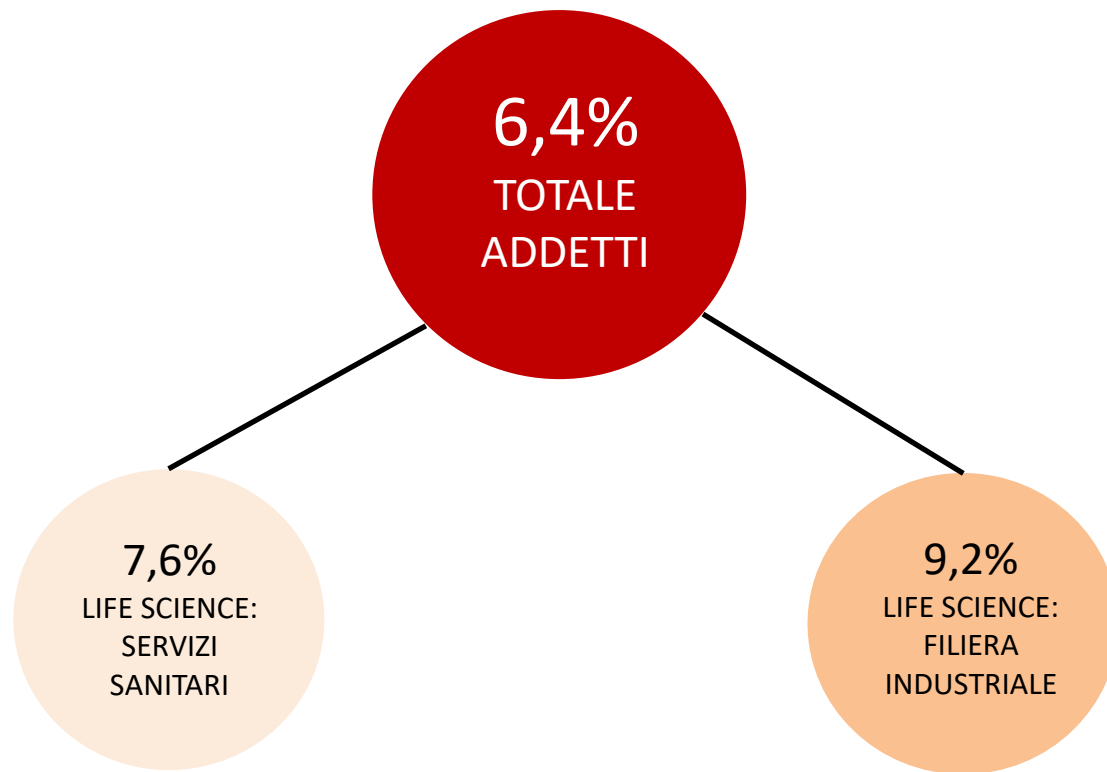
OCCUPAZIONE

Addetti al settore privato 2001 -2016: primi 12 settori



FILIERA LIFE SCIENCE: Nord Milano - Città Metropolitana

% ADDETTI AL SETTORE PRIVATO
NORD MILANO / CITTÀ METROPOLITANA (2016)



2. CONDIZIONI TERRITORIALI ABILITANTI

UN TERRITORIO IN CUI SI CONSOLIDANO LE CONDIZIONI TERRITORIALI ABILITANTI PER USCIRE DALLA CRISI

- **Interventi infrastrutturali strategici:** prolungamento della M1 e nuovo *hub* intermodale a Bettola, quarta corsia dinamica A4, progettazione del prolungamento della M5 a Monza
- **Ampliamento del sistema del verde:** parco del Grugnotorto, progetto parco aree ex Falck
- **Grandi interventi di trasformazione urbana:** progetto Città della Salute e della Ricerca, con insediamento di nuove funzioni di eccellenza (IRCCS Besta e Istituto Tumori e alcuni reparti dell'Ospedale San Raffaele)
- **Consolidamento di alcune funzioni di eccellenza** nel campo della formazione, della ricerca e della produzione innovativa: sistema universitario Bicocca, polo Zambon, vari insediamenti R&S
- **Sviluppo di nuova imprenditorialità e nuove forme di lavoro:** *startup*, incubatori, *coworking*

ASSETTO INFRASTRUTTURALE

La densa e continua conurbazione del Nord Milano è innervata da un **articolato reticolo infrastrutturale**, entro il quale spiccano alcune **direttrici principali** interessate da consistenti flussi di traffico, con andamento:

- **radiale** rispetto all'area centrale, dirette verso la Brianza, il Comasco e il Lecchese (SPexSS35, SS36, FNM Milano-Asso e RFI Milano-Monza)
- **trasversale**, anche per gli spostamenti di più lunga percorrenza di *by-pass* della conurbazione milanese (A4 e A52-SP46)

INTERVENTI PER IL SISTEMA DELLA MOBILITÀ

Il sistema della mobilità del Nord Milano è interessato da previsioni di intervento volte a **rafforzare le direttrici esistenti**, attraverso:

- il miglioramento delle caratteristiche prestazionali e le condizioni di circolazione delle **strade di scorrimento**
- l'estensione e l'incremento qualitativo e quantitativo dell'offerta del servizio di **trasporto pubblico su ferro** in direzione radiale

Diversi sono gli stati di **avanzamento progettuale** e le **tempistiche realizzative** (il cui rispetto spesso si scontra con difficoltà nel reperimento dei finanziamenti):

lavori in corso

- SP46, A4, M1 e metrotranvia Milano-Desio

progetti preliminari o definitivi

- *hub* metropolitano di interscambio M1-M5 Cinisello-Bettola, Variante Varesina tra Baranzate-Bollate-Arese, terzo binario FNM Affori-Varedo; riqualificazione metrotranvia Milano-Limbiate, ecc.


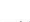
indicazioni o progetti di fattibilità

- prolungamento M5 da Bignami a Monza, potenziamento Milano-Meda tra Milano e Cesano Maderno, interventi per lo sviluppo del SFR lungo la direttrice Milano-Monza

PREVISIONI DI INTERVENTO

PREVISIONI D'INTERVENTO PER IL SISTEMA DELLA MOBILITÀ

RETI INFRASTRUTTURALI ESISTENTI

-  Viabilità
-  Trasporto pubblico su ferro (o altri sistemi di forza del TPL)



INTERVENTI INFRASTRUTTURALI

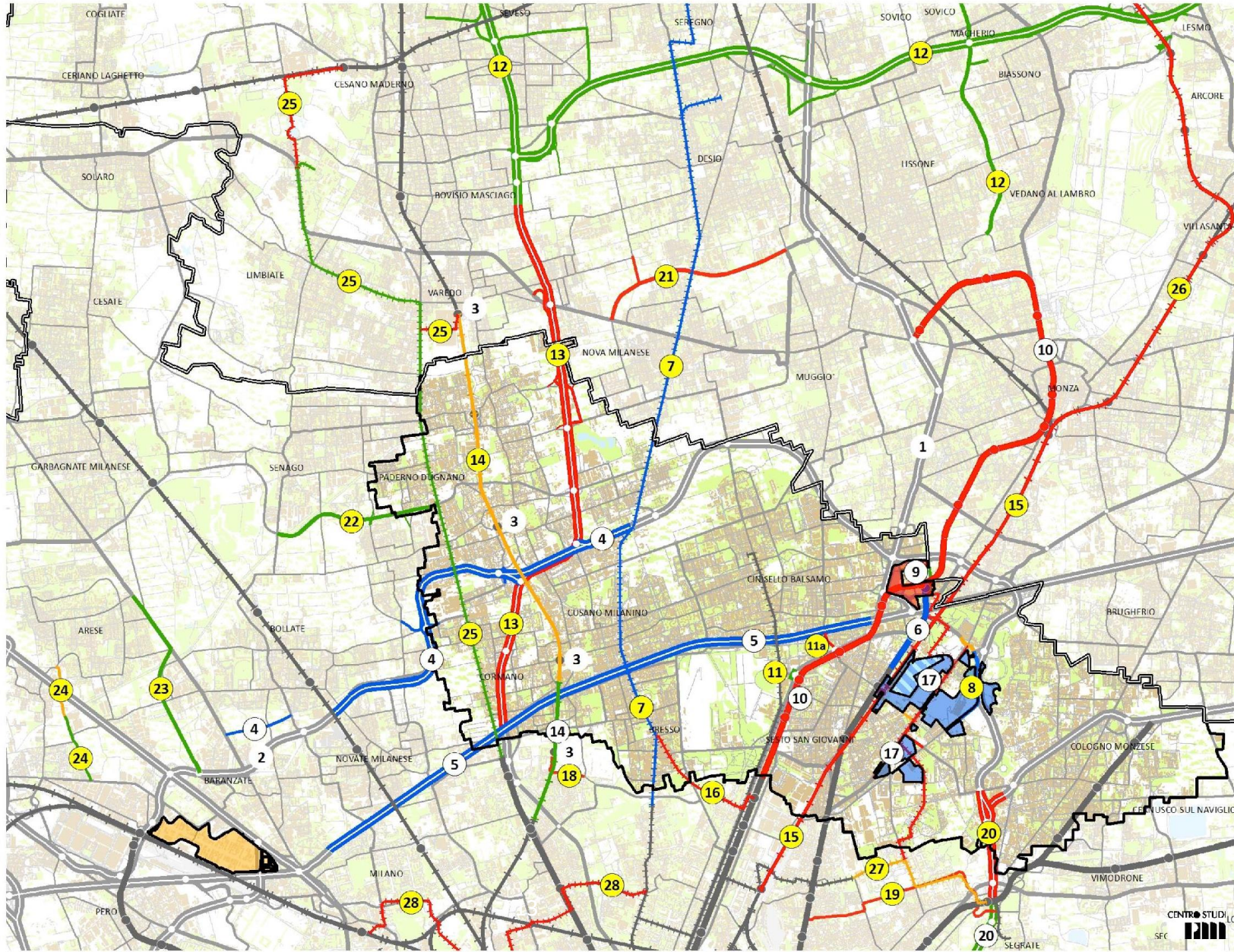
-  Opera completata
-  Lavori in corso
-  Progetto definitivo o esecutivo
-  Progetto preliminare
-  Indicazione o Progetto di fattibilità
- # N° identificativo
- Ⓜ In linea con le tempistiche previste
- Ⓜ Criticità in merito alle tempistiche previste

TRASFORMAZIONI URBANISTICHE

-  Nodo di Bettola
-  Città della Salute e della Ricerca
-  Aree Ex Falck e Scalo Ferroviario
-  Post Expo

CONFINI

-  provinciali
-  Nord Milano



SISTEMA DEL VERDE

Realizzazioni e progetti di riqualificazione ambientale:

- Parco regionale Nord Milano (recenti progetti: reti ecologiche lungo il Seveso e Parco adiacente alla fermata M5 Bignami di viale Fulvio Testi a Milano)
- PLIS Grugnotorto, Media Valle del Lambro, Est delle Cave e Martesana
- ReLambro, CONNUBI (CONNessioniUrbaneBiologiche), RiconnettiMI, Distretto Agricolo Adda Martesana (DAMA)
- Parco ex Aree Falck

Tre sfide per il futuro:

- Rigenerazione urbana, riqualificazione ambientale e interconnessione degli spazi aperti residui
- Connessione e valorizzazione dei diversi PLIS (Grugnotorto-Villoresi, Media Valle del Lambro, Martesana, Est delle Cave)
- Ruolo dei grandi corsi d'acqua (Lambro, Seveso e Villoresi), elementi di criticità ma anche grande potenzialità per il territorio

SISTEMA DEL VERDE

SISTEMA DELLE AREE REGIONALI PROTETTE

SISTEMA DEL VERDE

- Parchi Regionali
- Parchi Naturali
- Parchi Locali di Interesse Sovracomunale

RETI INFRASTRUTTURALI ESISTENTI

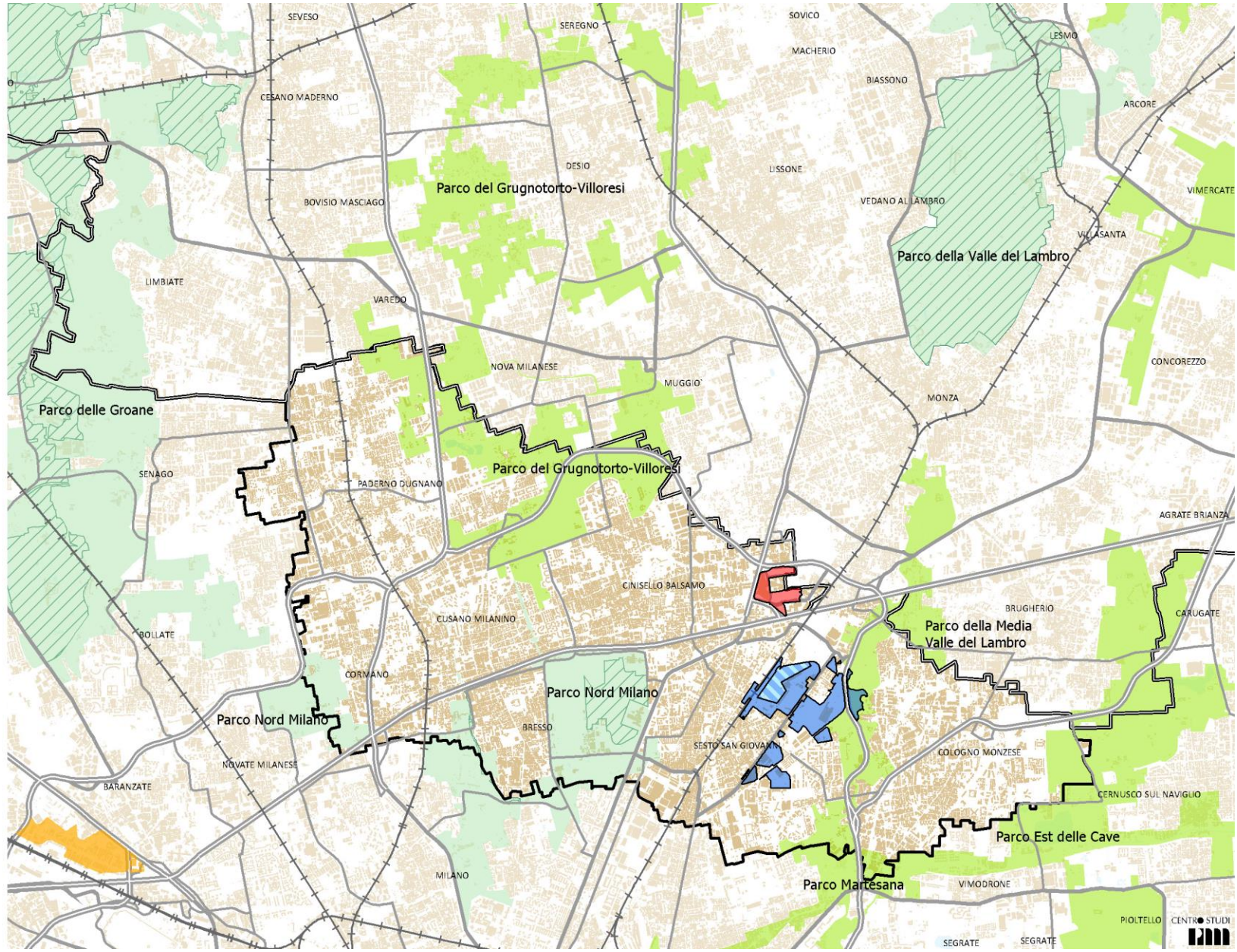
- Viabilità
- Trasporto pubblico su ferro

TRASFORMAZIONI URBANISTICHE

- Nodo di Bettola
- Città della Salute e della Ricerca
- Aree Ex Falck e Scalo Ferroviario
- Post Expo

CONFINI

- provinciali
- Nord Milano



AREE DI TRASFORMAZIONE

Il Nord Milano sarà oggetto nei prossimi anni di numerosi interventi che interesseranno una superficie complessiva di **7,35 Kmq**, di cui 3,91 kmq riguardano previsioni di trasformazione (Documento di Piano) e 3,44 kmq previsioni di recupero (Piano delle Regole).

Il più importante è quello della **Città della Salute e della Ricerca**, sulle aree ex Falck, con insediamento di nuove funzioni di eccellenza come l'IRCCS Besta, l'Istituto Tumori e alcuni reparti dell'Ospedale San Raffaele, i cui effetti sia sul tessuto urbano che su quello economico e sociale interesseranno non solo il Nord Milano ma anche il capoluogo e l'intera area metropolitana.

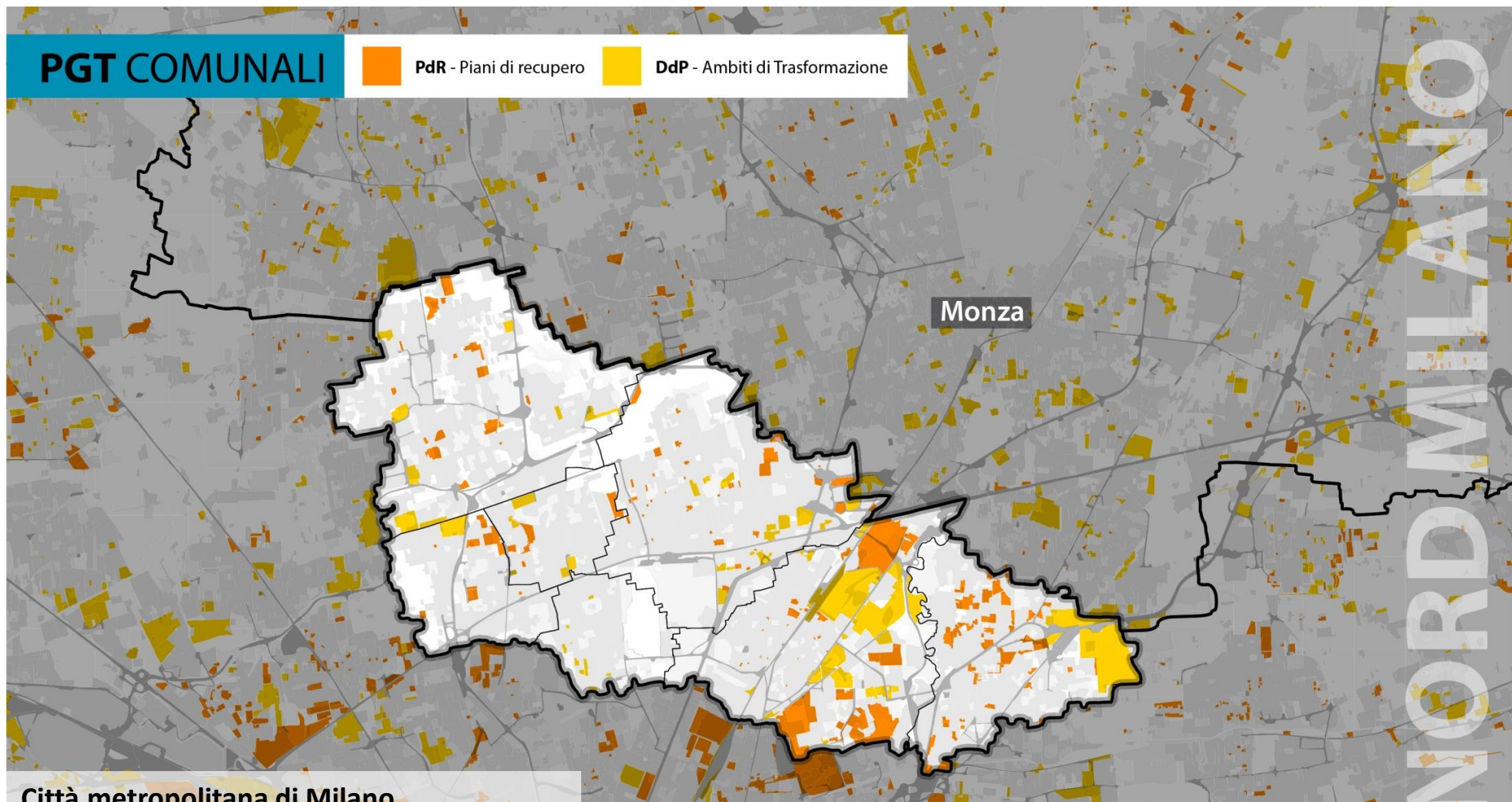
Non tutto si gioca però nella “partita” delle grandi trasformazioni. Cruciale sarà anche la trasformazione delle **aree produttive dismesse di dimensioni minori**, fondamentali per la qualità di molti ambiti urbani che intercettino.

AREE DI TRASFORMAZIONE

PGT COMUNALI

 PdR - Piani di recupero

 DdP - Ambiti di Trasformazione



Città metropolitana di Milano

TRASFORMAZIONI PREVISTE: **49 Km^q**

60 % su suolo già urbanizzato

40% su suolo libero

Fonte: PSM, 2016

Nord Milano

TRASFORMAZIONI PREVISTE: **7,35 Km^q**

3,91 km^q previsioni di trasformazione del DdP

3,44 km^q previsioni di recupero del PdR

Milano 17
Fonte: Geoportale Regione Lombardia, elaborazione PIM 2017

3. SEGNALI DI INNOVAZIONE

IMPORTANTI SEGNALI DI INNOVAZIONE TESTIMONIANO LA VITALITÀ DEL TERRITORIO E DELINEANO POSSIBILI STRUMENTI E PERCORSI DI RILANCIO DELLO SVILUPPO

Si tratta di progetti di varia natura, a differente scala e stato di avanzamento che possono essere raggruppati in due grandi ambiti:

- **Innovazione / R&S**
- **Nuova imprenditorialità / *Start-up* / Incubatori / *Coworking***

Questi progetti si innervano su un tessuto dove sono già presenti importanti dotazioni strategiche rappresentate da grandi imprese e numerose realtà operanti nei settori della formazione, della ricerca e della cultura e delle scienze della vita.

Innovazione / R&S

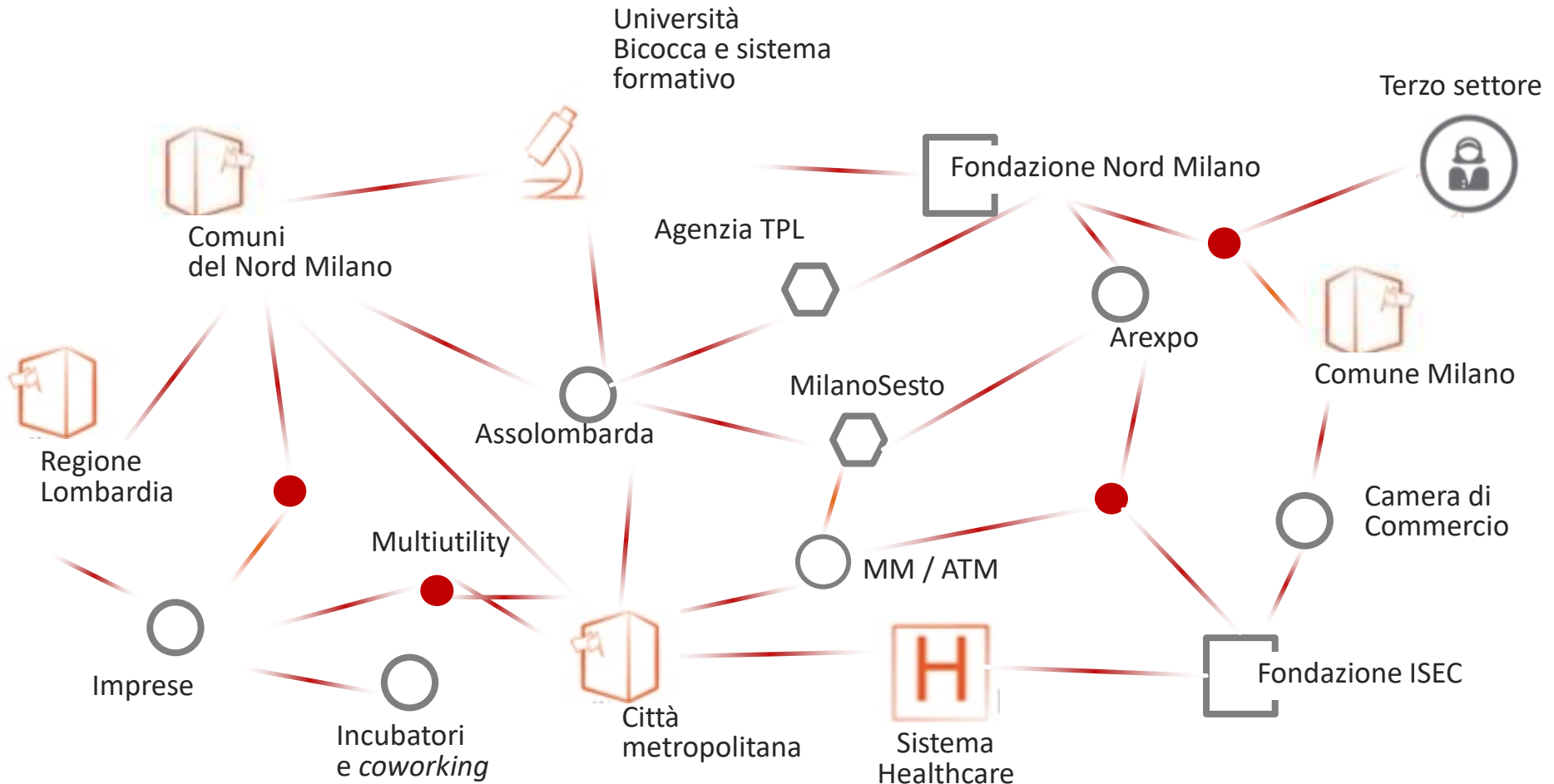
- **Pardis Innovation Center e Fondazione Pardis Geico**, Cinisello Balsamo
- **Nuovo Laboratorio di ricerca Siemens**, Milano
- **University for Innovation (U4I)**, Bergamo, Milano e Pavia
- **Programma Ibicocca e Progetto Startup Master & Advanced Reflective Tools**, Milano
- **ZCube** - Research Venture del gruppo Zambon, Bresso
- **Co+Fabb**, Sesto San Giovanni
- **CoreFab, Cormano** -
- **Cofò** - Spazio di *coworking*, Cinisello Balsamo
- **Incubatore Tecnologico Bottega di Leonardo**, Cinisello Balsamo
- **OpenZone**, Bresso
- **Città della Salute e della Ricerca**, Sesto San Giovanni

4. NETWORK IN AZIONE

UN NETWORK COMPLETO E MULTILIVELLO, CON ATTITUDINE ALLA COOPERAZIONE,
CAPACE DI CREARE RACCORDO TRA RETI PARZIALI, SEBBENE CON UN'INTEGRAZIONE
SISTEMICA ANCORA INCOMPIUTA

- **Potenzialità** latenti, non ancora pienamente valorizzate
- **Funzione proattiva e propositiva degli attori del territorio:** Assolombarda e la proposta di Agenda territoriale
- Un **primo risultato:** il rilancio dei Sindaci con la «Dichiarazione d'intenti»

NETWORK IN AZIONE



5. Capability locali

IL DESTINO NON E' DATO: PERCORSI DI RILANCIO DEL NORD MILANO

- **Consapevolezza condivisa** che ci si trova di fronte e un territorio vitale, con risorse locali connesse a quelle centrali, in cui si consolidano le condizioni per uscire dalla crisi
- L'Agenda territoriale per rafforzare le **capability locali**

PERCORSI DI RILANCIO DEL NORD MILANO

- L'esperienza dimostra che i **percorsi di uscita dalla crisi** sono articolati territorialmente e settorialmente (oltre che nel tempo): non vince necessariamente il centro contro la periferia o la specializzazione (o un tipo di specializzazione) contro la diversificazione produttiva
- Sono agevolati i territori che hanno identità e dimostrano volontà di **lavorare come un sistema**, rafforzando le connessioni tra imprese, lavoro, istituzioni e territorio e costruendo capability di gestione di progetti sviluppo
- Le **condizioni abilitanti** un nuovo ciclo di sviluppo: connessioni a monte e valle delle filiere produttive, riproduzione allargata di competenze, innovazione digitale, internazionalizzazione, mobilità e servizi, semplificazione amministrativa, rafforzamento delle relazioni territoriali metropolitane (nord-sud ed est-ovest)... e coordinamento delle azioni
- Il ruolo propulsore dell'**Agenda territoriale**

