



FEDERMECCANICA

INDUSTRIA METALMECCANICA ITALIANA

INDAGINE CONGIUNTURALE

Sintesi per la stampa

Roma, 27 novembre 2014

Sintesi per la Stampa

L'economia italiana non riparte, anzi è tornata in recessione nel secondo e nel terzo trimestre di quest'anno e il settore metalmeccanico continua a evidenziare risultati economici negativi.

Nei tre mesi luglio – settembre, infatti, la produzione metalmeccanica è diminuita di un ulteriore 1,5% rispetto al precedente trimestre e dell'1,9% rispetto all'analogo periodo dell'anno precedente.

Nel confronto con il periodo pre-recessivo (1° trimestre 2008) le imprese metalmeccaniche producono il 32,6% in meno ed hanno ridotto la capacità produttiva di oltre $\frac{1}{4}$.

Risultati di gran lunga peggiori rispetto a quelli conseguiti dagli altri paesi europei, anch'essi, comunque, interessati da una fase di sostanziale rallentamento.

Nella media dei paesi UE nel terzo trimestre del 2014 la produzione metalmeccanica ha evidenziato una crescita tendenziale pari all'1,2%; la Germania ha messo a segno un +1,7% mentre in Francia e Spagna i volumi produttivi si sono confermati sugli stessi livelli di un anno prima.

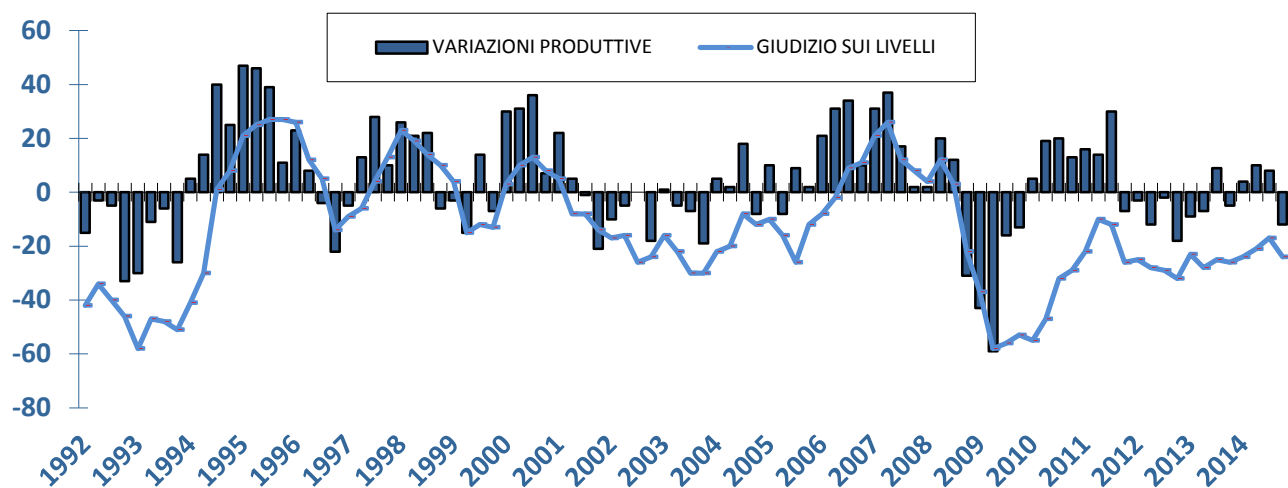
Sui risultati del nostro settore ha pesato la stagnazione della domanda per beni di consumo e l'ulteriore diminuzione di quella per beni d'investimento mentre le vendite sui mercati esteri hanno subito nei mesi più recenti un forte rallentamento.

Complessivamente nel periodo gennaio-agosto dell'anno in corso le esportazioni sono aumentate di un modesto 0,8% risentendo da un lato della debole congiuntura che sta interessando i paesi dell'area dell'euro e dall'altro delle tensioni del vicino Medio Oriente e del conflitto tra Russia e Ucraina. Le esportazioni metalmeccaniche verso la Russia sono diminuite dell'11% nei primi otto mesi dell'anno, con un forte progressivo peggioramento. All'opposto i buoni risultati ottenuti in Cina (+12,4%) e USA (+13,7%) saranno consolidati grazie all'indebolimento dell'euro.

L'occupazione nelle imprese metalmeccaniche con oltre 500 addetti nei primi otto mesi del 2014 è diminuita dell'1,1% e nel periodo gennaio – settembre le ore di CIG autorizzate sono state pari a 327 milioni, con un +1,0% rispetto ai livelli già record dell'anno precedente.

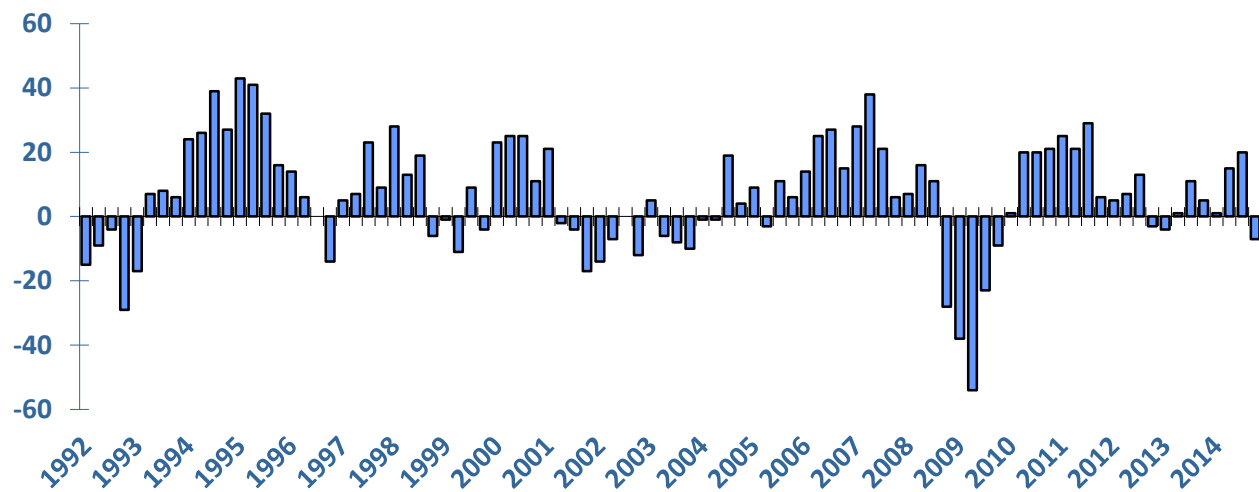
La fase recessiva del settore metalmeccanico, in presenza di un portafoglio ordini in significativo ridimensionamento, proseguirà almeno fino alla fine del 2014. E vengono confermate le negative dinamiche occupazionali.

Consuntivi di produzione (Saldi delle rilevazioni trimestrali)



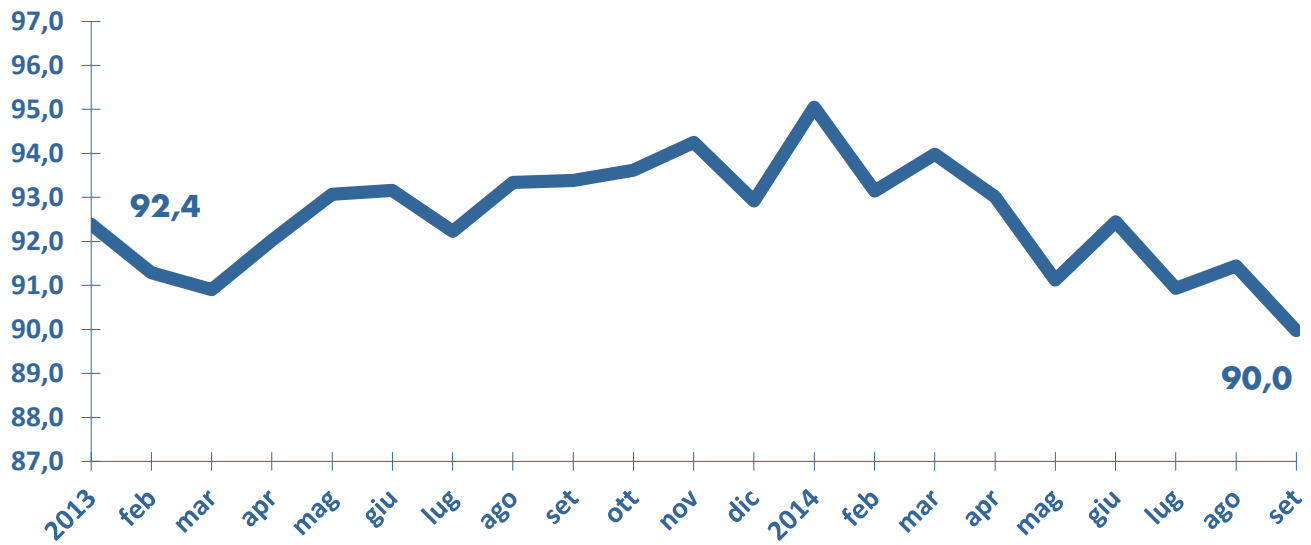
Fonte: Indagine congiunturale Federmeccanica

Consuntivi di produzione per l'estero (Saldi delle rilevazioni trimestrali)



Fonte: Indagine congiunturale Federmeccanica

Produzione industriale metalmeccanica (Indice destagionalizzato 2010=100)



Fonte: Elaborazioni Federmeccanica su dati ISTAT

PRODUZIONE INDUSTRIALE

	2013				2014		
	I	II	III	IV	I	II	III
VARIAZIONI TENDENZIALI (DATI GREZZI)							
<i>INDUSTRIA NEL COMPLESSO</i>	-6,4	-3,6	-2,0	-0,4	-0,1	-1,6	-1,5
<i>INDUSTRIA METALMECCANICA</i>	-7,2	-3,4	-1,0	0,0	1,9	-1,9	-1,9
VARIAZIONI CONGIUNTURALI (DATI DESTAGIONALIZZATI)							
<i>INDUSTRIA NEL COMPLESSO</i>	-0,5	-0,4	0,1	0,4	0,1	-0,6	-1,1
<i>INDUSTRIA METALMECCANICA</i>	-1,9	1,3	0,3	0,7	0,5	-2,0	-1,5

Fonte: Elaborazioni su dati ISTAT

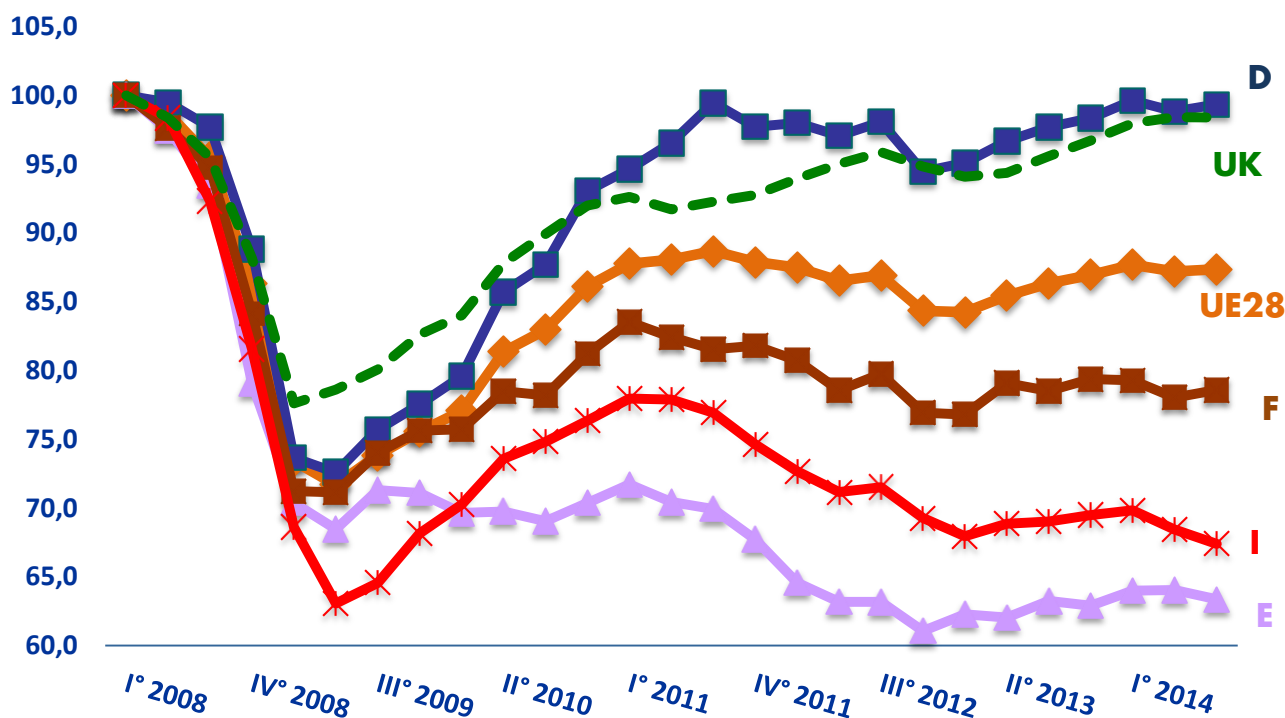
DINAMICA SETTORIALE DELLA PRODUZIONE METALMECCANICA

(tassi di variazione % rispetto all'analogo periodo dell'anno precedente)

	2013				2014		
	I	II	III	IV	I	II	III
Metallurgia	15,3	-6,9	-6,7	-4,1	9,8	3,1	2,6
Prodotti in metallo	-4,7	-0,2	4,3	2,8	5,2	0,4	-4,2
Computer, radio TV, medicali e precisione	-2,7	1,4	-0,7	-4,9	-0,5	-2,8	5,1
Macchine e app. Elettrici ed elettrodomestici	0,6	-5,0	0,6	7,7	-7,9	-9,5	-12,8
Macchine e app. Meccanici	-7,0	-5,4	-3,7	-4,8	-0,9	-3,5	-1,6
Autoveicoli e rimorchi	-17,1	-0,7	-0,8	6,3	8,3	-4,0	4,0
Altri mezzi di trasporto	-4,8	-9,2	-4,5	-5,2	0,2	-5,6	1,5
METALMECCANICA	-7,2	-3,4	-1,0	0,0	1,9	-1,9	-1,9

FONTE: ELABORAZIONI SU DATI ISTAT

La produzione metalmeccanica nell'Unione Europea a 28 paesi
(1° trimestre 2008=100)



Fonte: Elaborazioni su dati EUROSTAT

PRODUZIONE METALMECCANICA IN EUROPA

(1° trimestre 2008=100)

	I trim.2008	III trim.2014	Differenze rispetto al periodo pre-recessivo
UE 28	100	87,4	-12,6
GERMANIA	100	99,3	-0,7
FRANCIA	100	78,6	-21,4
SPAGNA	100	63,4	-36,6
ITALIA	100	67,4	-32,6
REGNO UNITO	100	98,4	-1,6

FONTE: Elaborazioni Federmeccanica su dati EUROSTAT

INTERSCAMBIO DI PRODOTTI METALMECCANICI

Variazioni % rispetto al corrispondente periodo dell'anno precedente

	ESPORTAZIONI	IMPORTAZIONI
2012 I trimestre	5,3	-16,0
II trimestre	1,9	-13,8
III trimestre	-0,1	-15,6
IV trimestre	1,8	-14,2
2013 I trimestre	-2,5	-6,9
II trimestre	-3,0	-10,0
III trimestre	-0,8	-1,7
IV trimestre	-0,7	-4,6
2014 I trimestre	1,9	-0,3
II trimestre	0,9	4,9
III trimestre*	-0,9	-0,1

* Mesi di Luglio e Agosto

FONTE: ISTAT

INTERSCAMBIO COMMERCIALE NEL PERIODO GENNAIO-AGOSTO

(milioni di euro correnti)

	2013	2014	VARIAZIONE %
INTERSCAMBIO TOTALE			
ESPORTAZIONI	257.295	259.609	0,9
IMPORTAZIONI	238.486	233.281	-2,2
SALDI	18.809	26.328	
INTERSCAMBIO METALMECCANICO			
ESPORTAZIONI	123.494	124.531	0,8
IMPORTAZIONI	80.330	81.737	1,8
SALDI	43.164	42.794	

FONTE: ISTAT

ESPORTAZIONI METALMECCANICHE

(gennaio - agosto 2014/gennaio - agosto 2013)

	Miliardi di Euro	Incidenza %	Variazioni %
MONDO	124,5	100,0	0,8
UE28	66,0	53,0	3,9
EXTRA UE28	58,5	47,0	-2,4
GERMANIA	16,6	13,4	3,5
FRANCIA	12,9	10,4	-0,5
STATI UNITI	10,4	8,4	13,7
REGNO UNITO	6,2	5,0	3,9
SPAGNA	5,5	4,4	9,4
CINA	4,1	3,3	12,4
TURCHIA	3,1	2,5	-7,0
RUSSIA	3,1	2,5	-11,0
INDIA	1,2	0,9	-8,9
GIAPPONE	1,0	0,8	-4,4

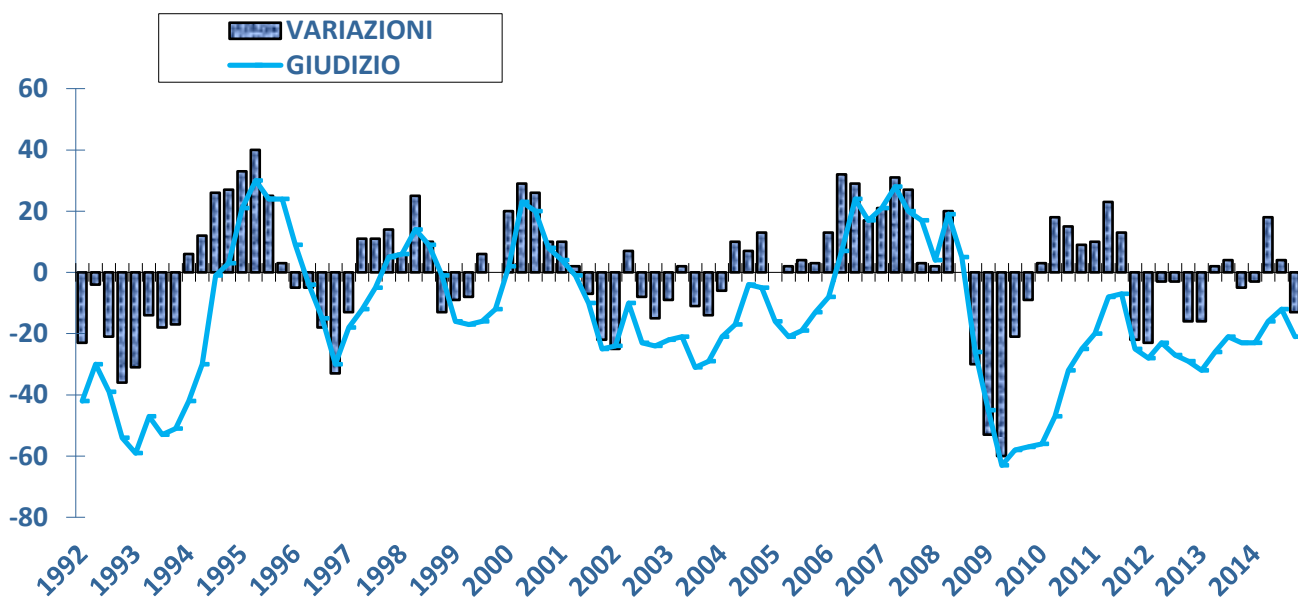
FONTE: Elaborazioni Federmeccanica su dati ISTAT

CASSA INTEGRAZIONE GUADAGNI NELL'INDUSTRIA METALMECCANICA

	2012	2013	PERIODO GENNAIO - SETTEMBRE		
			2013	2014	VAR. % 14/13
ORE TOTALI DI CIG	393.983	453.515	323.739	327.138	1,0
LAVORATORI CORRISPONDENTI	214.939	247.417	235.489	237.962	
ORE DI CIG ORDINARIA	142.110	152.722	115.285	72.731	-36,9
ORE DI CIG STRAORDINARIA	175.566	242.845	164.221	244.466	36,7
ORE DI CIG IN DEROGA	76.308	57.984	44.233	29.942	-32,3

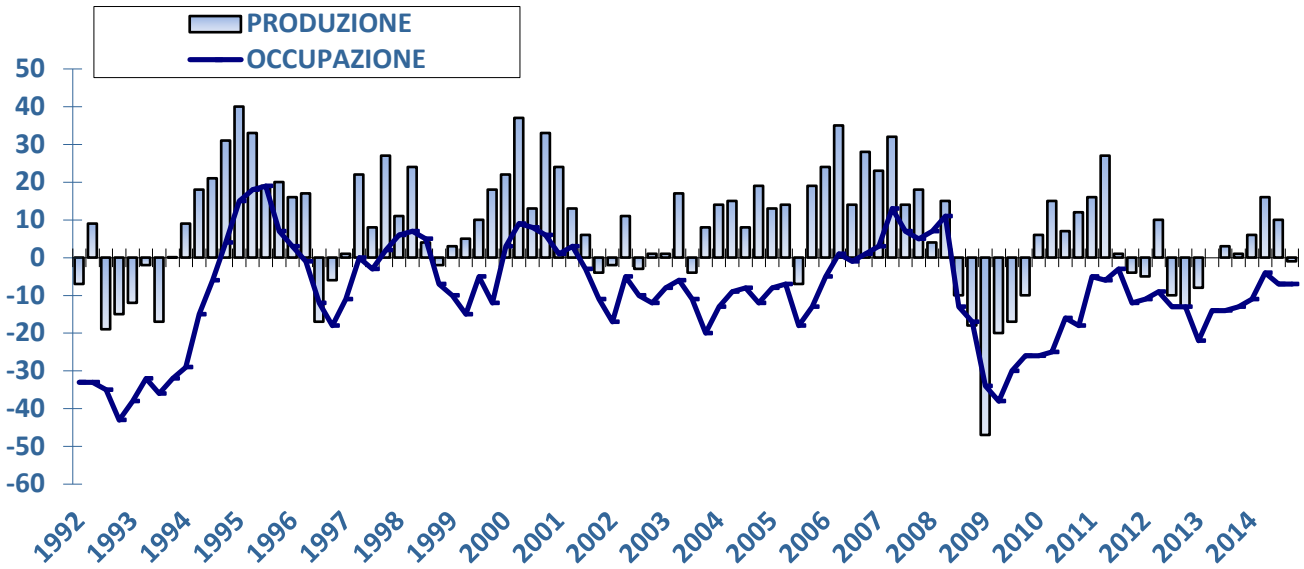
Fonte: ELABORAZIONI SU DATI INPS

Portafoglio ordini (Saldi delle rilevazioni trimestrali)



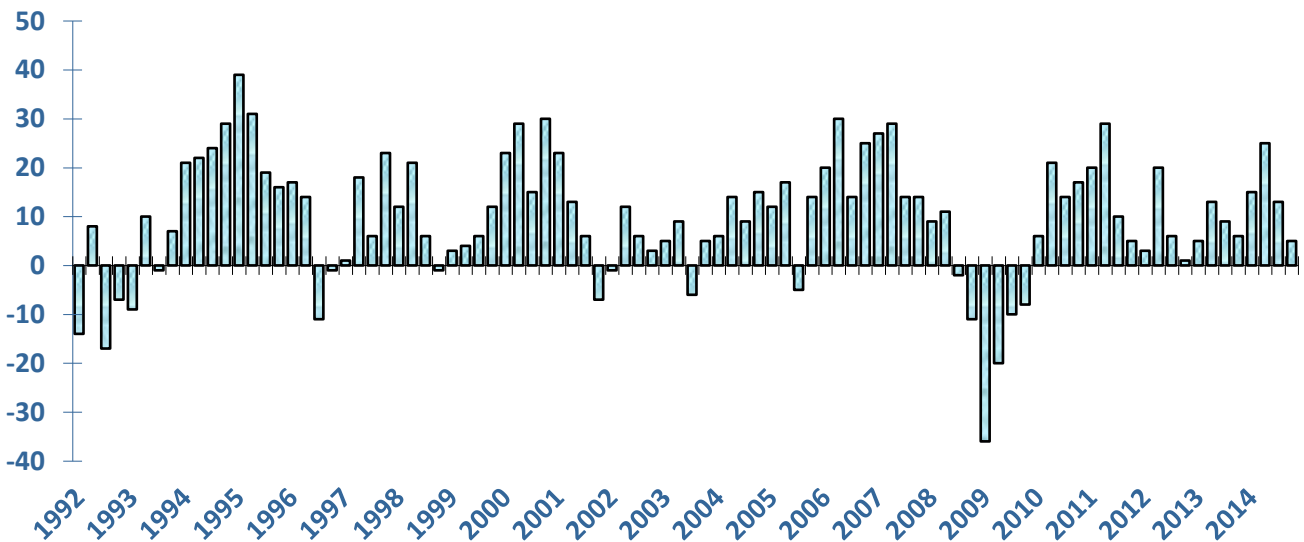
Fonte: Indagine congiunturale Federmeccanica

Prospettive produttive e occupazionali (Saldi delle rilevazioni trimestrali)



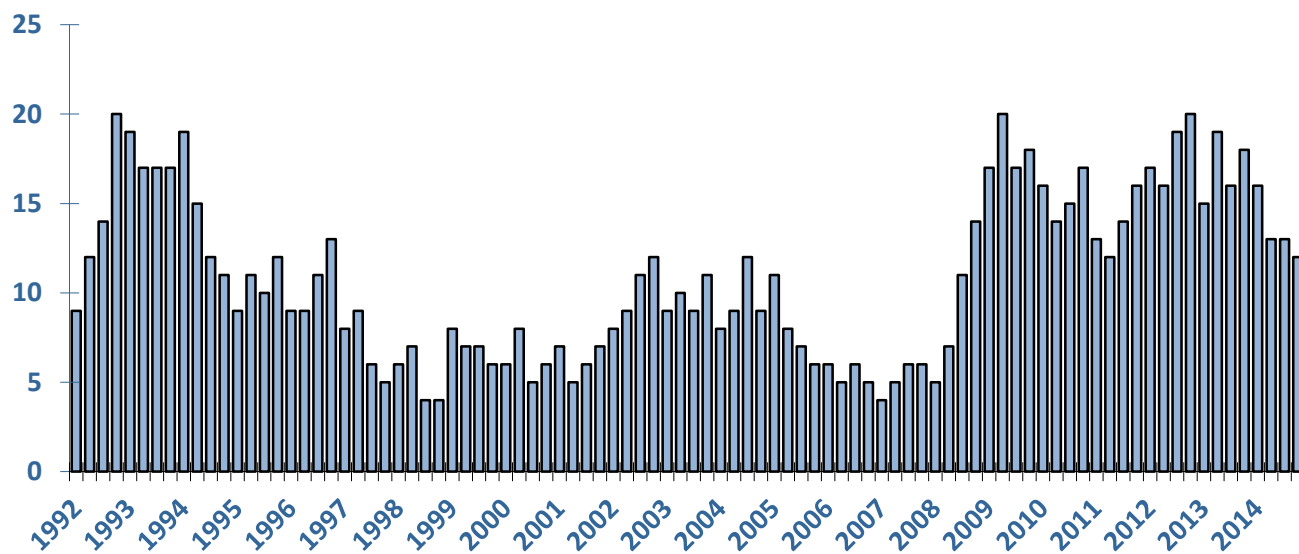
Fonte: Indagine congiunturale Federmeccanica

Prospettive produttive per l'estero (Saldi delle rilevazioni trimestrali)



Fonte: Indagine congiunturale Federmeccanica

Liquidità aziendale (% di imprese con problemi di liquidità)



Fonte: Indagine congiunturale Federmeccanica