

I CASELLI 11/12



Chi siamo? Cosa stiamo cercando?

Oltrefrontiera Progetti srl cerca partner per la ristrutturazione e l'allestimento degli ex caselli daziari di piazza Principessa Clotilde a Milano, oltre ad aziende interessate all'uso della sede per eventi.

Oltrefrontiera Progetti srl è un'azienda associata ad Assolombarda che dal 1993 opera nel mercato come organizzatore e produttore di vetrine, pop-up store, negozi e progetti per conto di aziende del segmento luxury e sportswear fashion e non solo; ha quattro sedi strategiche: in Brianza, Guangzhou, New York e Parigi.

La proposta di utilizzo degli spazi formulata dall'azienda al Comune di Milano per la concessione in affitto dei caselli daziari di Porta Nuova in piazza Principessa Clotilde 11-12 a Milano per i prossimi 12 anni prevede attività espositive, commerciali e di ufficio, con una configurazione molto flessibile in termini di funzionalità.

Il progetto comprende un insieme sistematico di opere finalizzate alla conservazione degli aspetti costruttivi e decorativi interni ed esterni dell'edificio e alla sua riconnessione con il tessuto urbano.

Oltrefrontiera Progetti srl sta lanciando una manifestazione di interesse rivolta alle imprese associate ad Assolombarda: chi aderisce al progetto, a titolo gratuito di sponsorizzazione, può ottenere visibilità commerciale, associando la propria immagine aziendale alla fornitura offerta e/o all'uso degli spazi del casello, una location di grande pregio nel cuore di Milano, in modalità da concordare con l'assegnataria. Targhe, con utilizzo gratuito degli spazi.

Fase 1 – recupero e allestimento

In questa prima fase (primavera 2022) l'azienda è alla ricerca di partner/sponsor per il recupero architettonico e l'allestimento degli spazi. Cerca quindi aziende attive nei seguenti settori:

- impiantistica elettrica / termica
- arredo e complementi d'arredo, compresi cucina e sanitari
- illuminazione interna ed esterna
- Tecnologia: monitor/ apparecchi per la realtà virtuale

Fase 2 – gestione dell'immobile e organizzazione eventi

Al termine della fase 1, la sponsorizzazione si sposterà sulla gestione degli spazi (pulizia, vigilanza, catering), che potranno essere messi a disposizione di imprese/associazioni/enti per eventi, mostre o altre iniziative (corsi, meeting, ecc.).

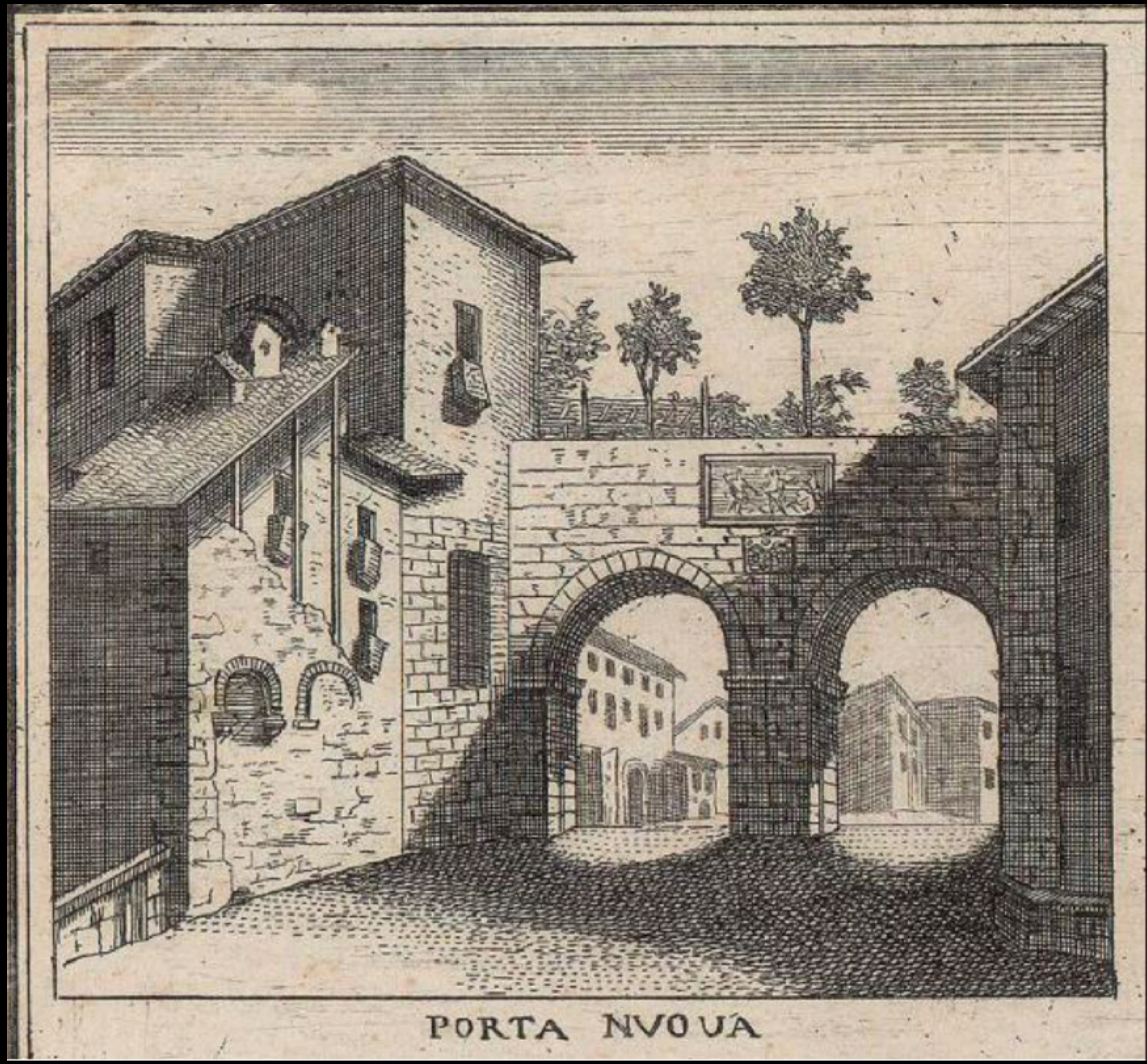


La storia dei caselli

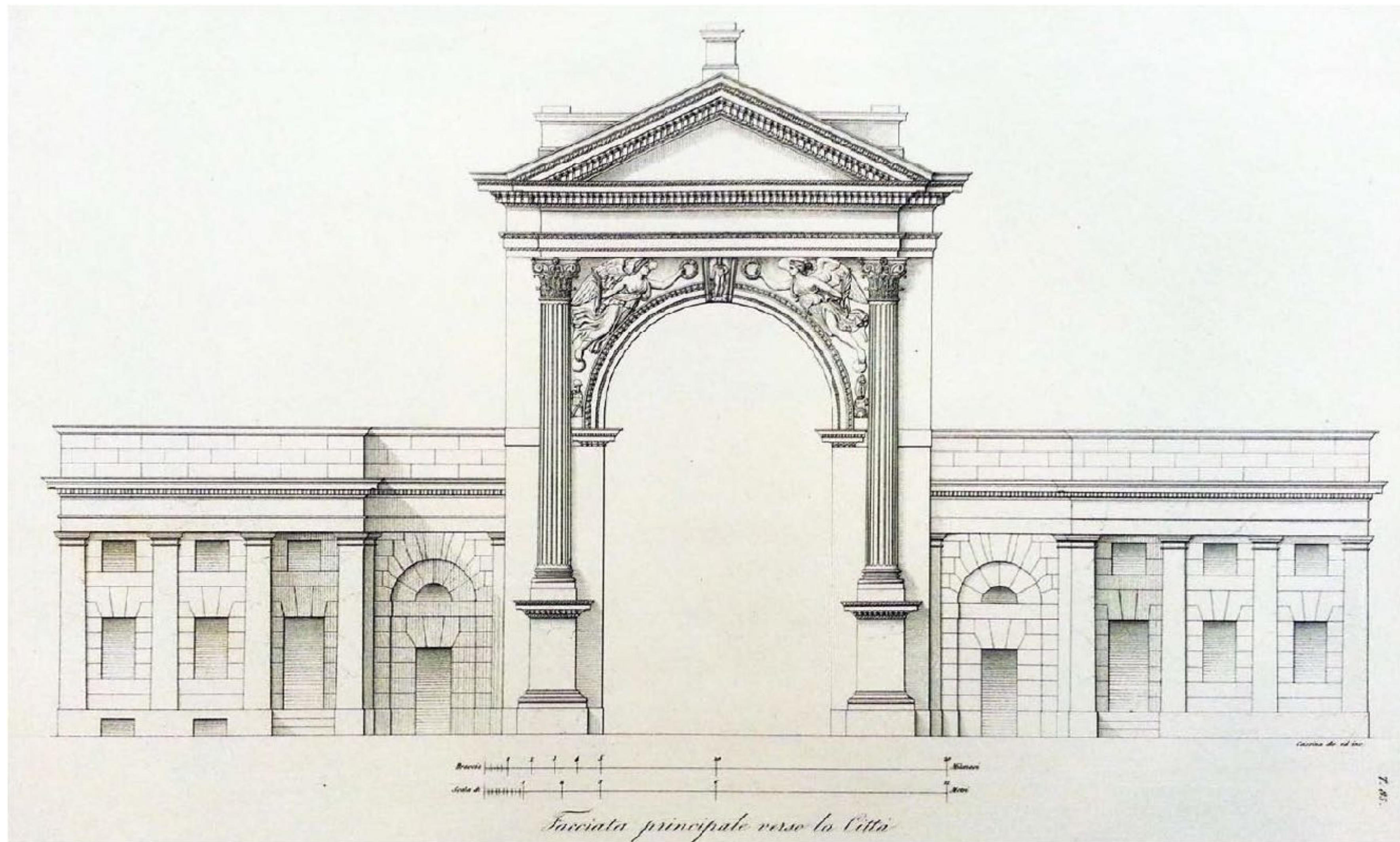
L'arco trionfale coi due caselli venne costruito tra il 1810 e il 1813, su progetto dell'architetto Giuseppe Zanoia e si apriva verso il canale della Martesana e la strada che collegava la città con la Brianza. Le ferrovie in seguito priveranno questo varco di un forte flusso di merci e persone. Infatti la "vita" cittadina si spostò verso Porta Garibaldi e Piazza della Stazione Centrale (oggi della Repubblica), due fulcri molto più trafficati a poche centinaia di metri da questa piazza. Rivoluzione urbanistica effettuata a partire dal 2007 all'area delle Varesine e di Garibaldi, con una riqualificazione conclusa nel 2013.

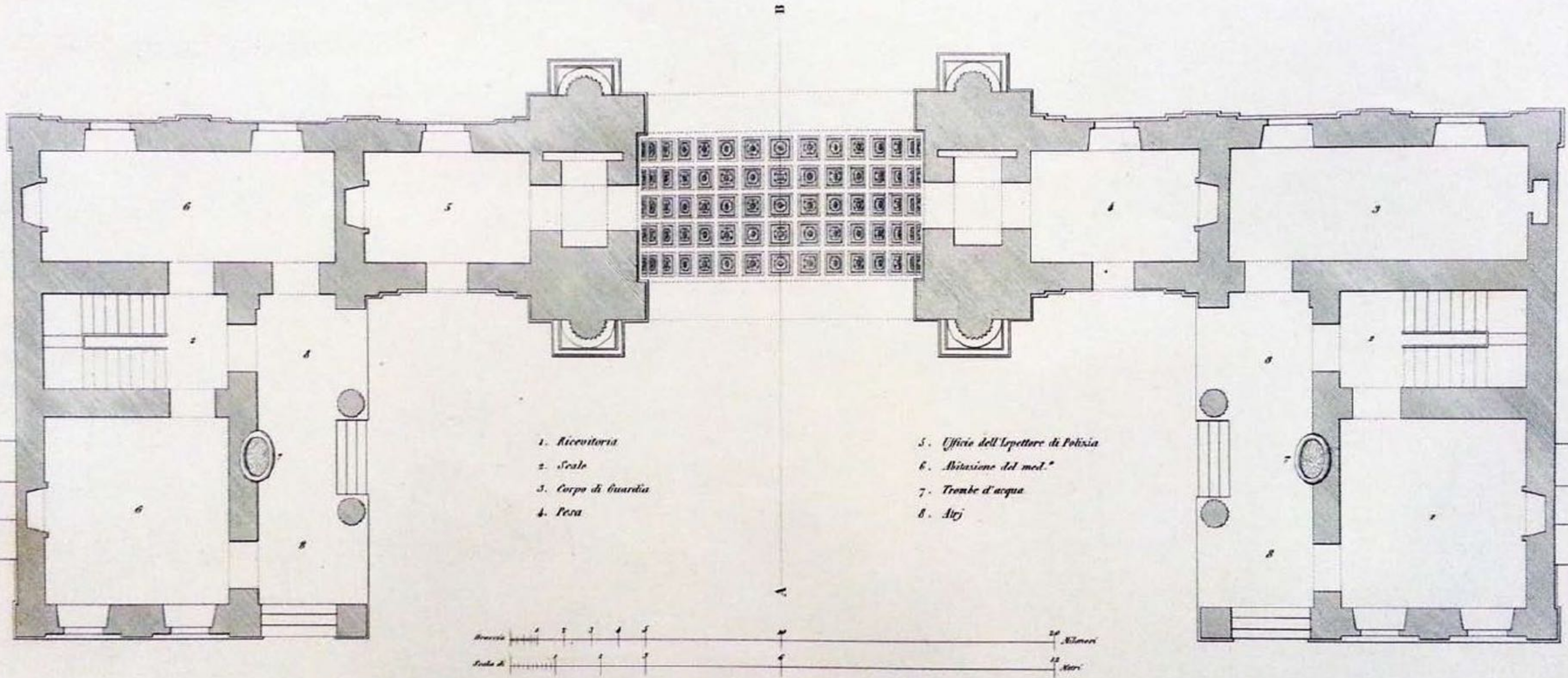


*Porzione della Città di Milano,
che comprende il circondario di Porta Nuova.*



PORTA NUOVA





- 1. Ricevitoria
- 2. Scale
- 3. Corpo di guardia
- 4. Pesca

- 5. Ufficio dell'Ispettore di Polizia
- 6. Abitazione del med.^o
- 7. Trombe d'acqua
- 8. Altri

Pianta generale del Palazzo di Porta Nuova

Schermi led e realtà aumentata

Si intende mettere in pratica la realtà aumentata applicata al MUSEO DIGITALE con l'ausilio della tecnologia che aggiunge una terza ed efficace dimensione. Si tratta di un'esperienza immersiva che comincia indossando un visore, dei semplici occhiali o una sorta di casco. Il mondo reale si mescola con il virtuale e viene proiettato su schermi speciali e in un ambiente dove siano stati introdotti dei nuovi elementi per accrescere alcune caratteristiche. Quest'ultimo è il caso di una città come Milano, ricca di testimonianze antiche dove si intende sviluppare un progetto che fa rivivere il CASELLO secondo l'aspetto originario e che permette così al visitatore di 'navigare' a Milano in varie epoche storiche. Per questo esperimento a Milano non si parla più di visita, troppo riduttivo, ma di vera e propria experience. Queste tecnologie sono anche un importante veicolo per aggregare l'intera cittadinanza Milanese, attraverso attività coordinate.



1810



1930



OGGI



I CASELLI 11/12

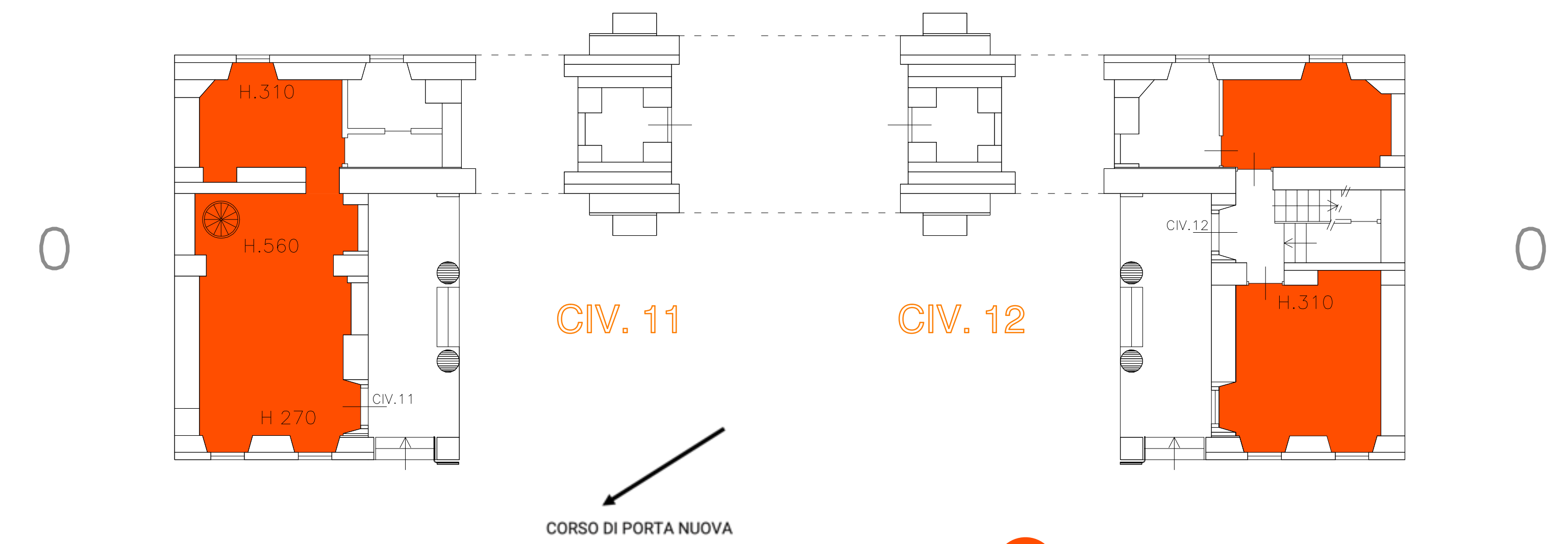
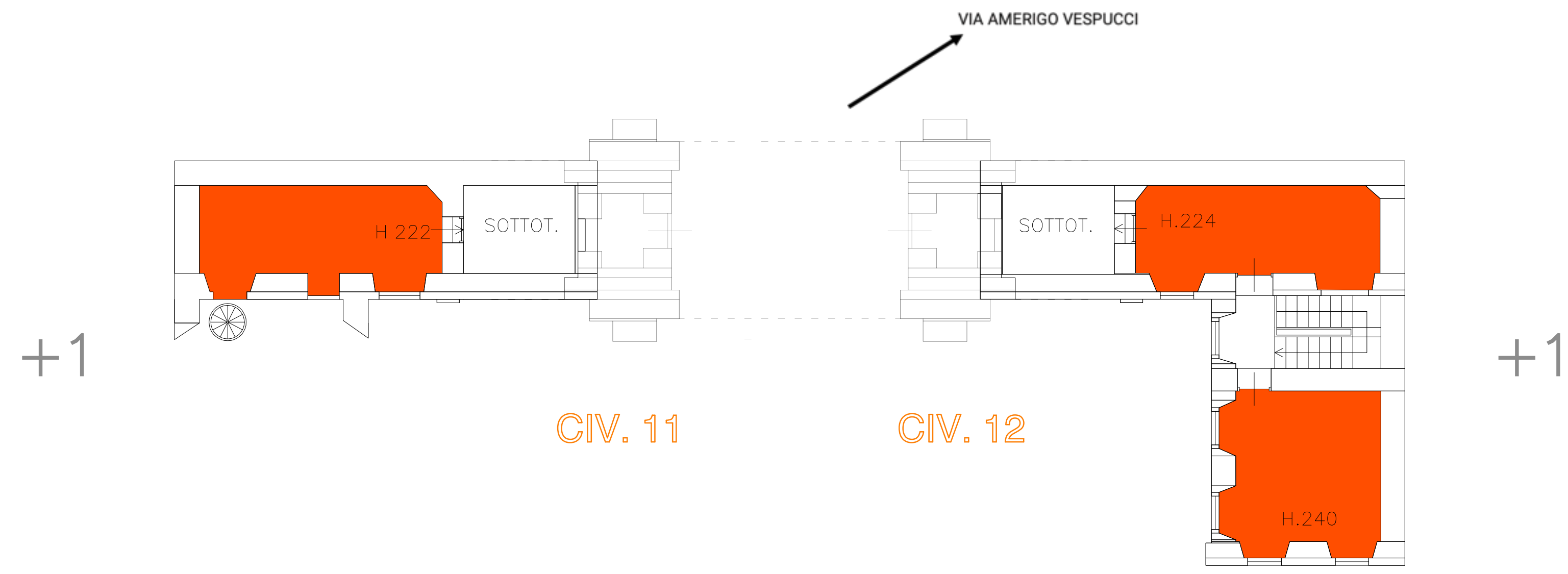


1840



1950

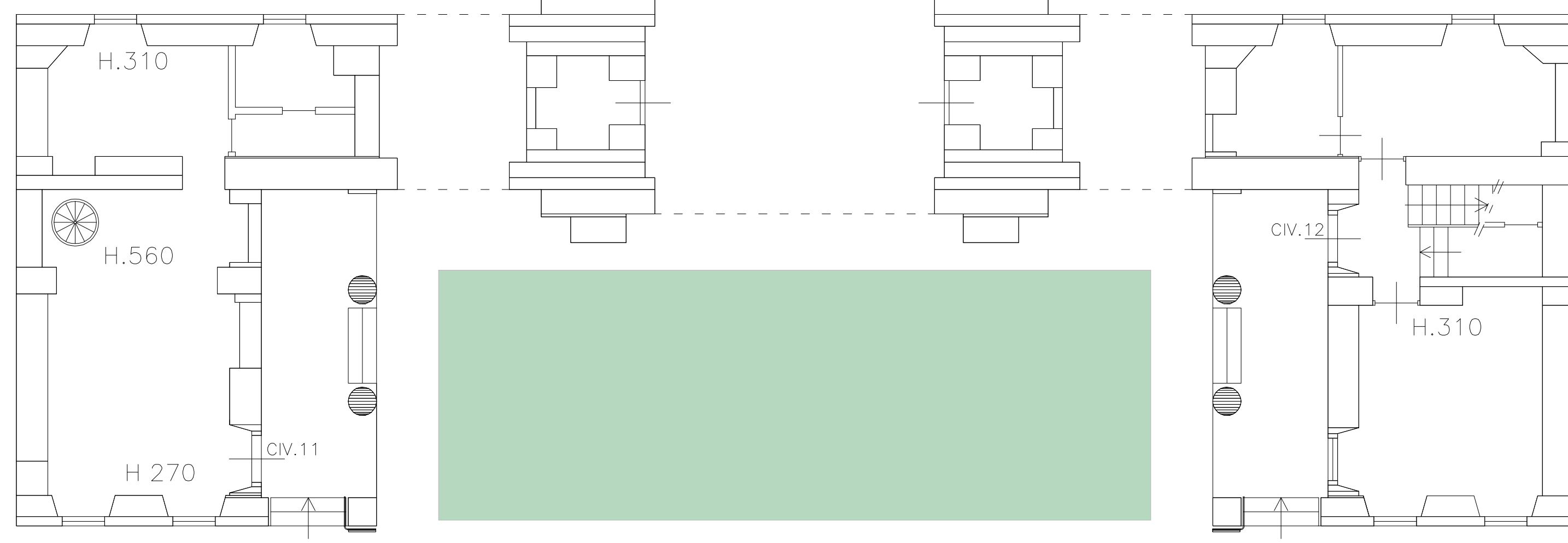




 SPAZIO ESPOSITIVO COMMERCIALE DISPONIBILE



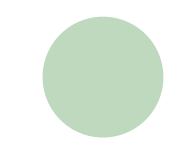
VIA AMERIGO VESPUCCI



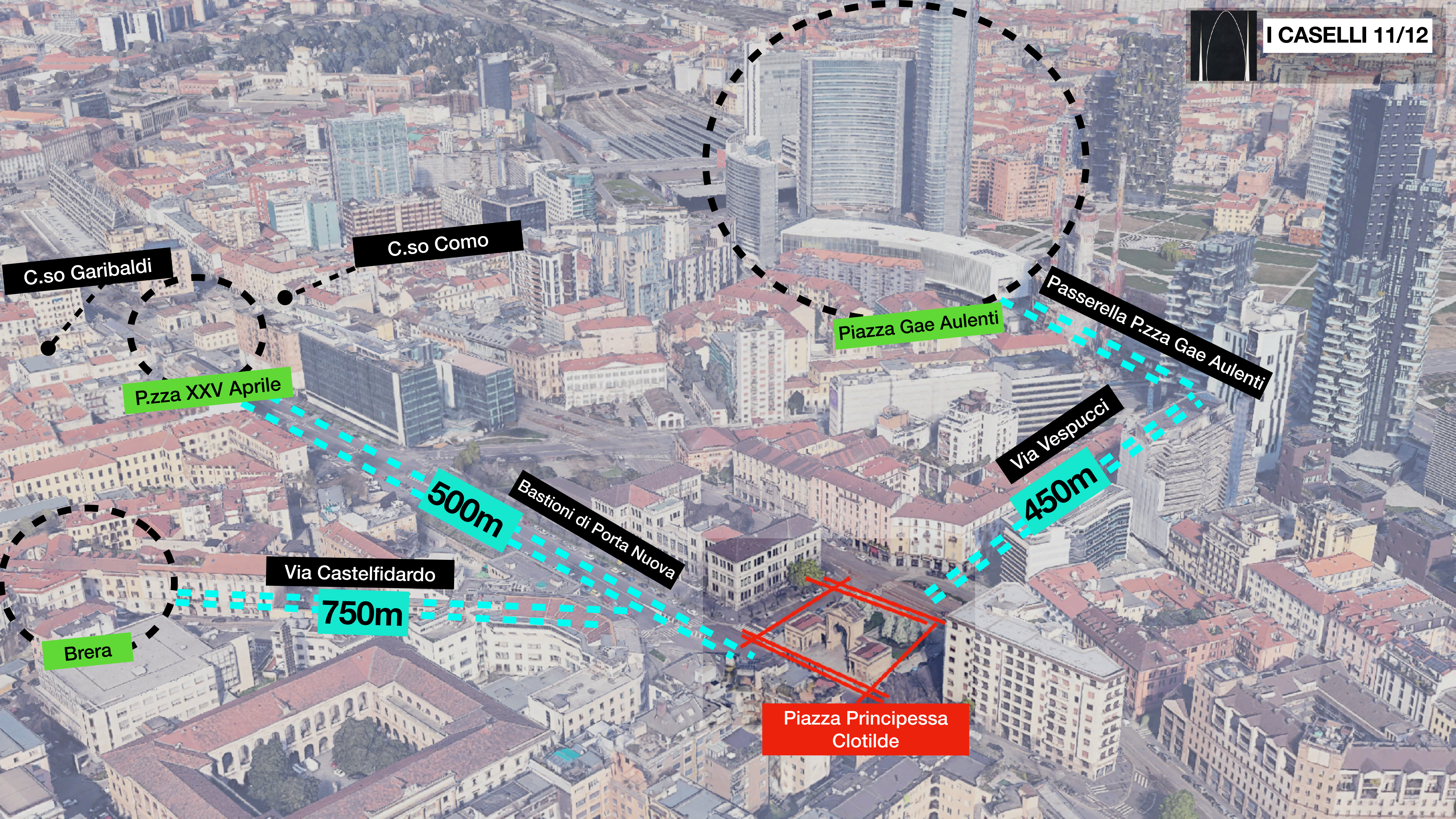
0

0

CORSO DI PORTA NUOVA



SPAZIO ESPOSITIVO DISPONIBILE PREVIA AUTORIZZAZIONE COMUNE



C.so Garibaldi

C.so Como

P.zza XXV Aprile

Piazza Gae Aulenti

Passerella P.zza Gae Aulenti

Via Vespucci

500m

Bastioni di Porta Nuova

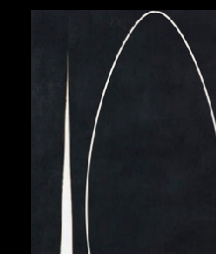
450m

Via Castelfidardo

750m

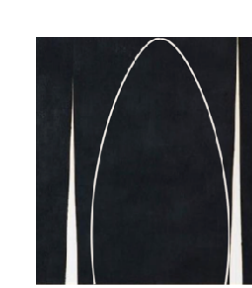
Brera

Piazza Principessa Clotilde



CASELLO 11

CASELLO 12



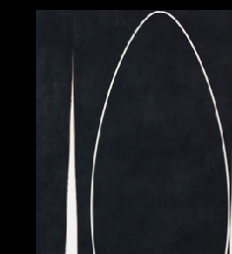
CASELLO 12

CASELLO 11

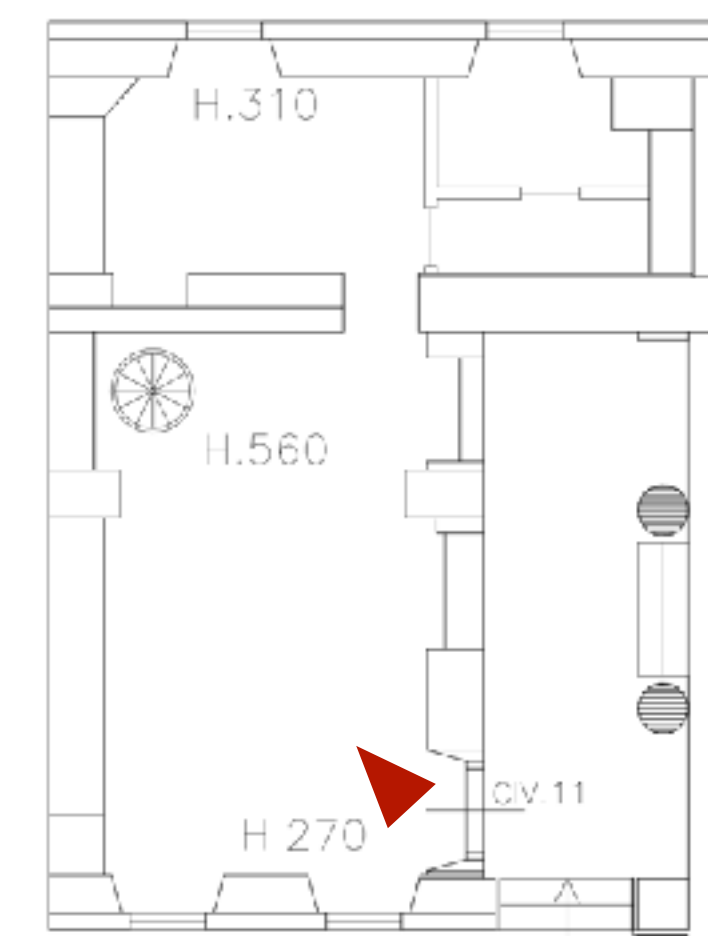


I CASELLI 11/12

GLI SPAZI ESPOSITIVI COMMERCIALI

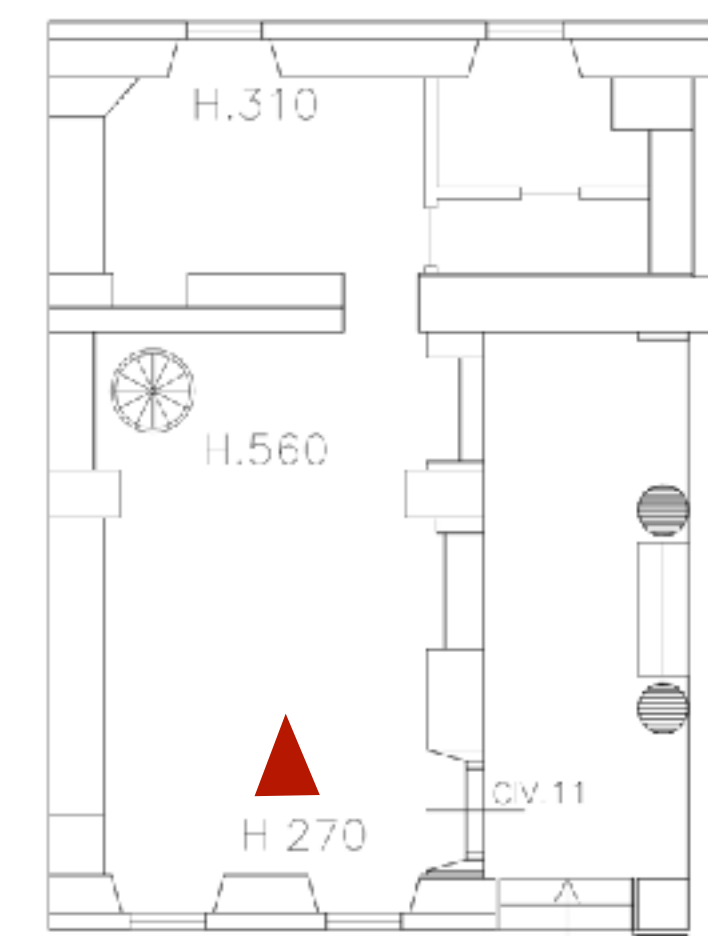


CASELLO 11



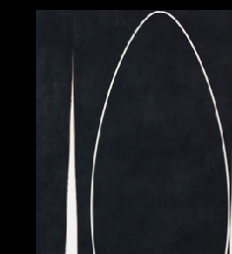
CASELLO 11
INGRESSO
PIANO 0

 Indicatore focale

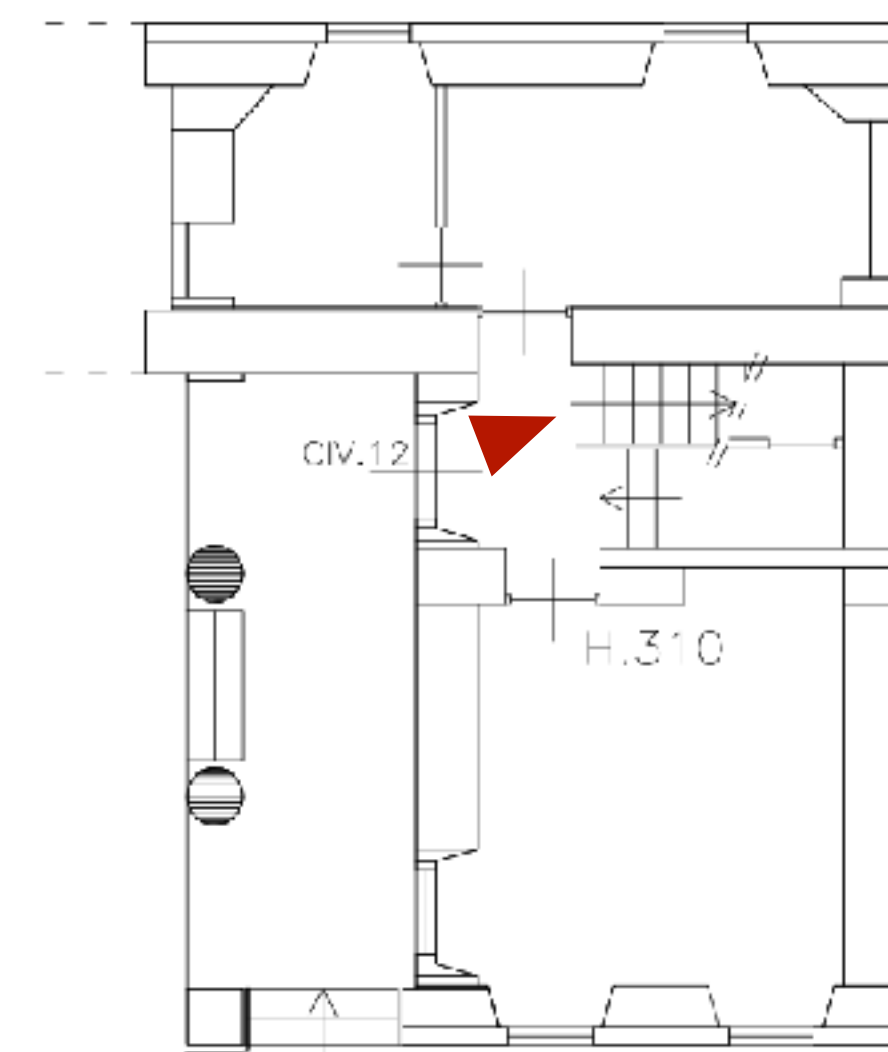


CASELLO 11
INGRESSO
PIANO 0

 Indicatore focale

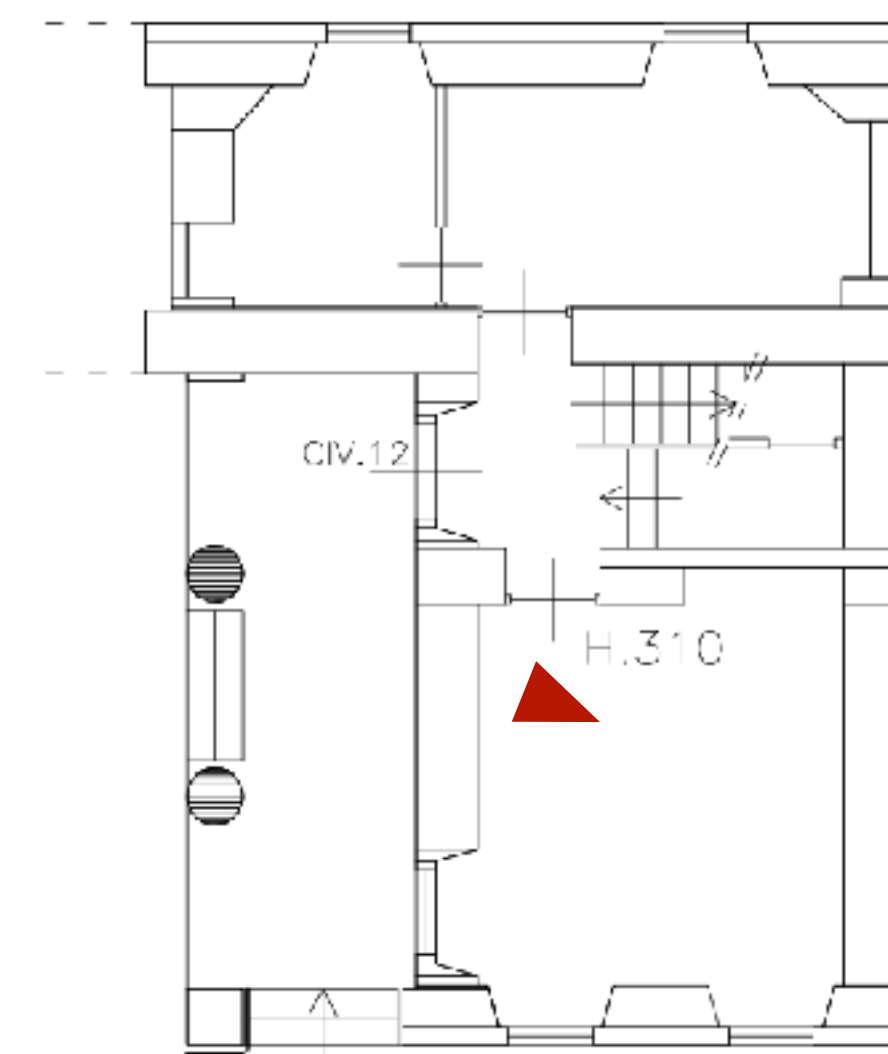


CASELLO 12



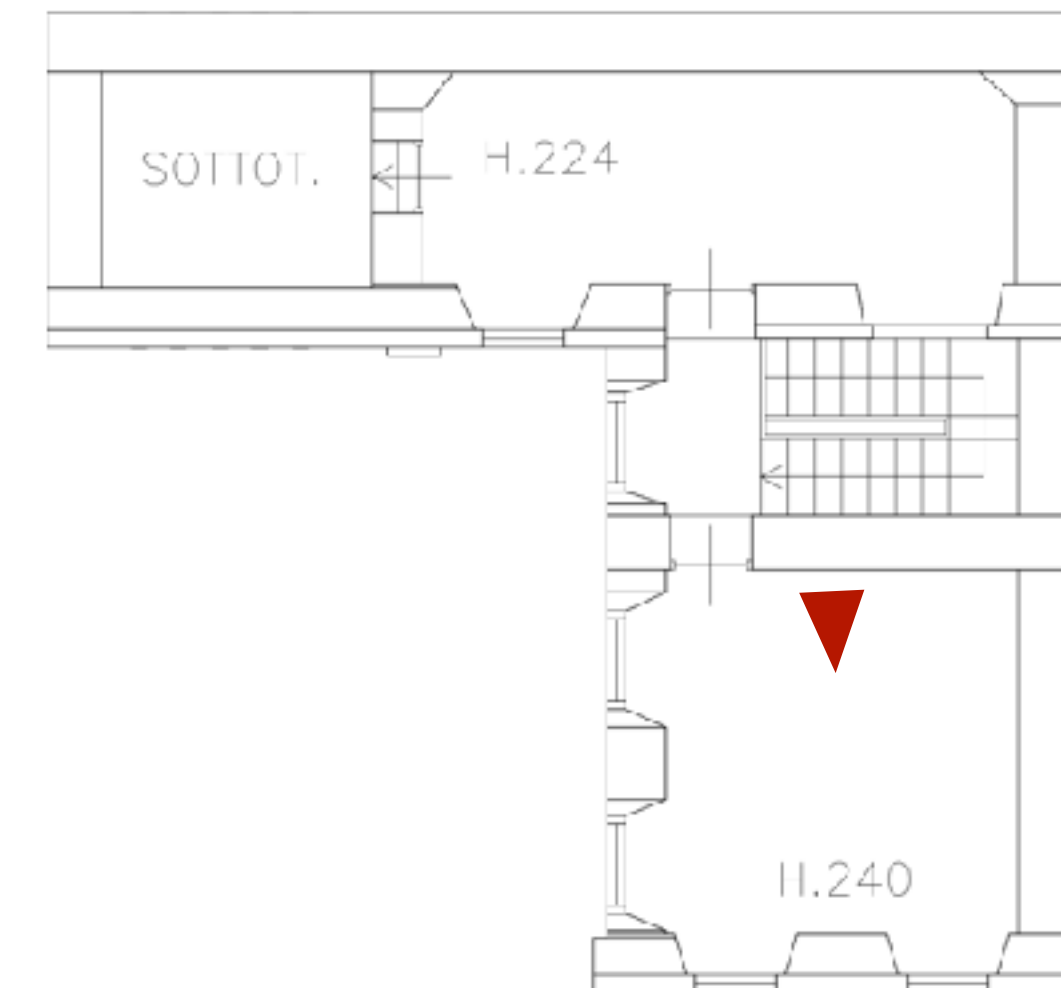
CASELLO 12
INGRESSO
PIANO 0

 Indicatore focale



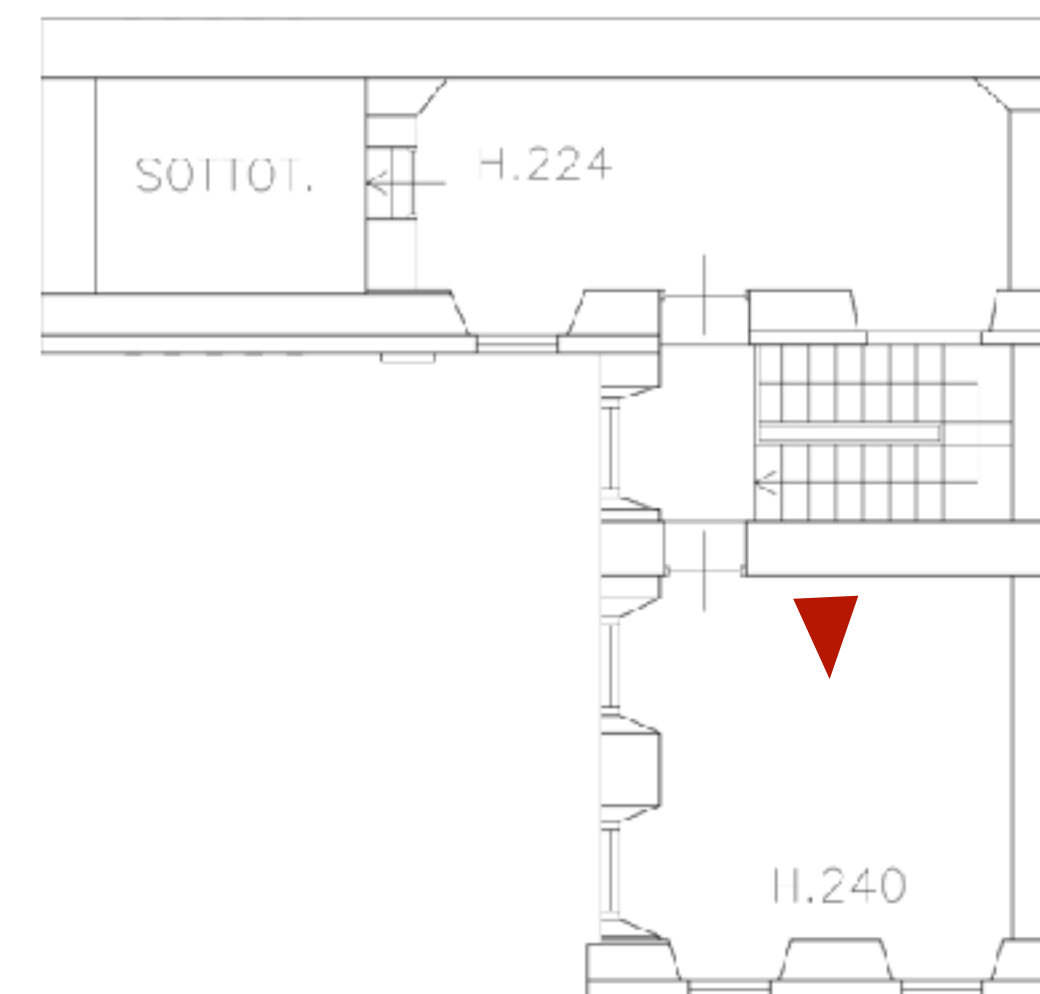
CASELLO 12
PIANO 0

 Indicatore focale



CASELLO 12
SCALA
PIANO +1

 Indicatore focale



CASELLO 12
SCALA
PIANO +1

 Indicatore focale